
診療圏分析調査書の見方

はじめに:

本調査書ガイドは、円診療圏で出力されるすべてのシートを元に構成されているため、調査書作成において、同時に出力出来ないシートも含まれています。また、到達診療圏、市区町村診療圏、任意診療圏で出力される内容は、一部を除き、円診療圏と同様のため(※円診療圏でのみ、患者数分布シートは出力されます)、本ガイドでは省略しています。

【詳細設定と出力シート①】

【お知らせ】欄には、統計データの更新情報などが掲載されます。

「ベースとする統計データ」で住民基本台帳データ(オプション)を選択すると、住民基本台帳データをベースとしたデータが出力されるシートには、「住民基本台帳を使用している」という文言が表示されます。

「使用する統計エリア区分の指定」で選択したエリア区分によって、「円診療圏内患者数分布(病院入院・病院外来・診療所外来)」シートの分布図で色分けされるエリア単位が変わります。(「市区町村」を選択すれば、市区町村単位で色分けされた分布図が作成され、「500mメッシュ」を選択すれば、500mメッシュ単位で色分けされた分布図が作成されます。)また、出力される推計患者数の値についても統計エリア区分単位の集計値を面積按分して算出しているため、同じ地点で調査書を作成しても差が生じます。

「分析対象施設の指定」で対象を選択すると、推計患者数が出力されるシートに<計画病院(または診療所、歯科医院) 推計患者数>表が併せて出力され、調査書を作成した診療圏内に新たに施設を作った場合の推計患者数を見ることが出来ます。病院、または診療所を選択した場合は、「入院・外来の指定」が選択可能となり、指定した推計患者数がシートに出力されます(同時選択可)。また、「分析対象施設の指定」で診療所を選択、「入院・外来の指定」で外来を選択した場合には、昼間人口を基に算出した推計患者数の表が併せて出力されます。尚、「分析対象施設の指定」で歯科医院を選択した場合は、「入院・外来の指定」を行うことは出来ず、「使用する統計エリア区分の指定」も自動で「町丁字」に設定されます。また、出力されるシートも地図と推計患者数の表が別々ではなく、1つのシート(シート名:「〇〇地図歯科医院」)になっており、併せて同シートに昼間人口を基にした推計患者数、及び推計診療収入が出力されます。

「円・到達圏」、「市区町村診療圏を使用する」、「二次医療圏を使用する」、「任意診療圏を使用する」の中から1つを選択します。「円・到達圏」を選択した場合、「円診療圏を使用する」・「到達圏診療圏を使用する」の選択(両方を選択することも出来ます。)を行います。「円診療圏を使用する」を選択した場合、作成される調査書の各シート名の先頭には「**円診療圏**」、「到達圏診療圏を使用する」を選択した場合は「**到達診療圏**」、「市区町村診療圏を使用する」、「二次医療圏を使用する」、または「任意診療圏を使用する」を選択した場合は「**診療圏**」と表示されます。また、「円診療圏を使用する」を選択し、「分析対象施設の指定」で病院、または診療所(診療所を選択した場合は、「入院・外来の指定」で外来を選択する)を選択した場合には、「円診療圏内患者数分布(病院入院・病院外来・診療所外来)」シートが出力されます。「二次医療圏を使用する」を選択した場合には、幾つかのシート出力有無の選択ができなくなります。出力有無の選択ができないシートについては、全てレポートに出力されません。

「前回と同じ診療圏を使用する」にチェックを入れると、直近で作成した診療圏(1週間以内)で調査書が作成されます。

主要診療科目で選択した診療科目の患者数が「推計患者数」シートに出力され、患者数の分布を表した地図が、「円診療圏内患者数分布(病院入院・病院外来・診療所外来)」シートに出力されます。

「選択科目を使用する」を選択し、選択科目詳細設定から診療科目を選択すると、「推計患者数」シートに選択した診療科目の推計患者数が出力されます。

「傷病指定を使用する」(オプション)を選択し、傷病指定詳細設定から傷病分類を選択すると、「傷病別」シートに選択した傷病分類の推計患者数が出力されます。また、併せて傷病分類一覧が記載された「傷病分類」シートも出力されます。尚、歯科医院を選択した場合は、上記いずれの設定も行うことは出来ません。

■ 診療圏分析調査書【詳細設定】

・ユーザID		・テンプレート名	
・名称			
・メールアドレス			
【お知らせ】			
ベースとする統計データ	<input checked="" type="radio"/> 国勢調査データベース <input type="radio"/> 住民基本台帳データベース		
使用する統計エリア区分の指定	<input type="radio"/> 町丁字 <input checked="" type="radio"/> 市区町村 <input type="radio"/> 1kmメッシュ <input type="radio"/> 500mメッシュ		
分析対象施設の指定	<input checked="" type="radio"/> 病院 <input type="radio"/> 診療所 <input type="radio"/> 歯科医院		
入院・外来の指定	<input checked="" type="checkbox"/> 入院 <input checked="" type="checkbox"/> 外来		
<input checked="" type="checkbox"/> 円診療圏を使用する	1次 <input type="text" value="5"/> (km) 2次 <input type="text" value="0"/> (km) 3次 <input type="text" value="0"/> (km) <input type="radio"/> 同心円商圏分析 <input type="radio"/> ドーナツ商圏分析 分析指定 <input checked="" type="radio"/> なし <input type="radio"/> 内側切り取り <input type="radio"/> 外側切り取り ※同心円の最大値は病院は100km、診療所・歯科医院は20kmとなります。		
<input checked="" type="checkbox"/> 円・到達圏			
<input checked="" type="checkbox"/> 到達圏診療圏を使用する	<input checked="" type="radio"/> 【徒歩・自転車・車】時間最短(分) 1次 2次 3次 交通手段 <input type="text" value="車"/> <input type="text" value="車"/> <input type="text" value="車"/> 時間(分) <input type="text" value="10"/> <input type="text" value="0"/> <input type="text" value="0"/> ※徒歩は時速4km、自転車は時速12kmで到達圏が作成されます。 ※交通手段は1・2・3次で徒歩・自転車・車の順に選択してください。 (同じ手段の選択は可です。[例]徒歩・徒歩・自転車、自転車・車・車) ※時間(分)は徒歩30分、自転車30分、車は病院200分、診療所・歯科医院40分までの整数を指定してください。 <input type="radio"/> 【車】距離最短(km) 1次 <input type="text" value="1"/> (km) 2次 <input type="text" value="0"/> (km) 3次 <input type="text" value="0"/> (km) ※距離最短は車による到達距離で到達圏が作成されます。 ※病院の場合は100km、診療所・歯科医院の場合は20kmまでの値を指定してください。 (小数点も可)		
<input type="radio"/> 高速道路使用有無(車の場合) <input type="radio"/> 高速道路使用 <input checked="" type="radio"/> 高速道路未使用 ※徒歩又は自転車の場合は高速道路は使用されません。			
<input type="radio"/> 市区町村診療圏を使用する	都道府県: <input type="text" value="選択無し"/> 市区町村: <input type="text" value="選択無し"/>		
<input type="radio"/> 二次医療圏を使用する(病院のみ)	都道府県: <input type="text" value="選択無し"/> 二次医療圏: <input type="text" value="選択無し"/> 二次医療圏内の行政区域一覧: ※二次医療圏を選択した場合、一部の設定を使用できません。(グレーアウトされ、無効となります)		
<input type="radio"/> 任意診療圏を使用する	診療圏名称: <input type="text" value="任意診療圏"/> ※任意商圏の最大面積は10,000km ² (円半径で約56km相当)となります。		
<input type="checkbox"/> 前回と同じ診療圏を使用する 前回の作成日時: 2018年0 月0 日 1 :0			
・主要診療科目	<input type="text" value="内科"/>		
<input checked="" type="checkbox"/> 選択科目を使用する	<input type="button" value="選択科目詳細設定"/>		
<input type="checkbox"/> 傷病指定を使用する	<input type="button" value="傷病指定詳細設定"/>		

【詳細設定と出力シート②】

「計画医療機関の推計患者数算出方法」の設定を変更すると、「分析対象施設の指定」で選択した施設の一覧表シートの印刷範囲外に、設定に応じた重み付けテーブルが出力されます。

「分析対象施設の指定」で診療所を選択した場合のみ、選択が可能となり、「診療所一覧」シートの印刷範囲外にある重み付けテーブルに、設定した取り込み係数の値が入力されます。

選択すると、「分析対象施設の指定」、「入院・外来の指定」、「主要診療科目」、「選択科目を使用する」で指定した対象の推計診療収入を算出する「診療報酬」シートを出力します。尚、歯科医院を対象にした場合は、選択が出来ませんが、推計診療収入は自動で出力されます。

分析対象施設の選択で「病院」を選択した場合の、診療所の地図と一覧シートの出力有無を選択します。診療科目別および、傷病分類別の推計患者数シートは、必ず出力されます。

将来推計人口、及び患者数データ(オプション)を契約しており、「使用する統計エリア区分の指定」で「市区町村」を指定した場合にのみ、選択が可能となります。「推計患者数」「傷病別」シートに将来推計人口、及び推計患者数が出力されます。

調剤薬局データ(オプション)を契約している場合に選択が可能となります。選択すると、地図シート(「地図調剤薬局」)、及び一覧シート(「調剤薬局一覧」)が出力されます。

円診療圏で外来を選択している場合、選択できます。選択すると、主要診療科目に選んだ科目の外来患者数の分布地図を作成します。

選択すると、診療圏内人口分布を示す人口地図シートと区分別人口や昼夜間人口などを表・グラフで示した人口状況シートが出力されます。

選択すると、診療圏内世帯人員別世帯数や世代別単身世帯数などを表・グラフで示した世帯状況シートが出力されます。

患者分布主題図と人口状況地図のレンジの上下の色を指定します。

選択すると、円・到達圏の1次～3次診療圏又は市区町村商圏、任意商圏の人口ピラミッドの表とグラフが出力されます。

経営計算機能を契約している場合、選択できます。選択すると、通常の調査書の後ろに経営計算書のシートが追加されます。

作成される調査書の印刷設定を行います。A4サイズ、またはA3サイズを指定します。

作成される調査書の地図画像にYahoo!地図を使用する場合は、選択します。

作成される調査書の地図画像の出力フォーマットを変更し、ファイルサイズを軽量化することができます。

作成された調査書のシート名末尾の「病院」・「診療所」・「歯科医院」・「調剤薬局」は、そのシートがどの医療機関に関する内容のシートであるかを示しています。

計画医療機関の推計患者数算出方法

診療圏の重複割合による重み付け

面積、または人口による重み付けを設定してレポートを作成した場合、標準の重み付けを設定したときと比べて作成完了までには時間がかります。また、面積と人口の重み付けでは、人口の方がより精緻な計算結果となりますが、面積の場合よりさらに処理に時間を要するため、人口の幅りが大きくない限り、通常は面積を指定しての作成をお願致します。

☐ 病院の規模による重み付けを使用する(病院のみ)

計画病院の規模

・一般病床数 (床) ・精神病床数 (床) ・勤務医数(常勤) (人)

※当社の重回帰分析に基づく係数を使用して病院の規模重みを計算し、診療圏の重複割合による重み付けに加えて、計画病院の推計患者数を算出します。使用する係数は定期的に更新が行われます。

☐ 計画診療所の外来推計患者数に病院外来の計画患者数を取り込む 取り込み係数(0～1)

☐ 診療収入(月間)を出力する DPCの選択(病院のみ) ☒ DPC以外の病院 ☐ DPCの病院

平均月間診療日数(20～31) 入院 (日) 外来 (日)

※病院・診療所の場合、チェックを入れると専用のシートが出力されます。
※歯科医院の場合、地図シートに固定出力されます。

☐ 診療所の地図と一覧を出力する(病院のみ)

☐ 市区町村別将来推計人口・推計患者数を出力する

☐ 調剤薬局シートを作成する

病院を地図に描画 ☐ On ☒ Off

診療所を地図に描画 ☐ On ☒ Off

ポイント ☐ On ☒ Off

ラベル ☐ On ☒ Off

☐ 患者数分布主題図を出力する(円診療圏のみ)

☐ 人口状況地図・グラフを出力する

☐ 世帯数状況グラフを出力する

レンジ主題図色指定(患者数分布主題図、人口状況地図) 上位色: 下位色:

☐ 5歳階級別人口ピラミッドグラフシートを出力する

☐ 経営計算書を出力する ※経営計算書を出力する場合、診療収入(月間)も選択してください。

地図レポート用紙サイズ ☒ A4 ☐ A3

☒ Yahoo!地図を使用する

レポートファイルサイズ軽量化オプション ☒ 通常 ☐ 軽量化する

※地図画像の出力フォーマットが、「通常」はPNG形式、「軽量化」はGIF形式になります。
一般的にGIF形式はPNG形式に比べて画質は下がりますが、ファイルサイズは少なくなります。

確定 前のページに戻る

調査書表紙には、調査書作成受付画面で記載したお客様名、名称などの項目が出力されます。

20〇×年△月□日

お客様名 御中

物件名称：名称

住所：東京都中央区新川1丁目17-27

診療圏分析

診療圏分析調査書受付

・物件住所	東京都中央区新川1丁目17-27
・お客様名	お客様名
・名称	名称
・支店名称	支店名称
・営業所名	営業所名
・担当者名	担当者名
・連絡先:Tel	連絡先:Tel
・日付	
・メールアドレス	@mapsolution.co.jp

※メールアドレスを変更する際は入力ミスにご注意ください。
正しく入力されないレポート作成後の完了通知が行われません。

基礎データの出典：

(1)「診療科目別患者数」推計データ及び「傷病分類別患者数」推計データは、総務省統計局発行「国勢調査」男女別5歳階級別人口、又は「住民基本台帳」男女別5歳階級別人口、厚生労働省「患者調査」の「人口10万人当り受療率」、「傷病小分類別推計患者数」、及び標準「診療科目別推計患者数」より算出しています。

尚、「国勢調査」は平成22年版、「住民基本台帳」は平成25年版、「患者調査」は平成23年版です。

(2)昼間人口データは平成22年版です。

(3)医療機関データは地方厚生局が公開しているデータに基づき、年4回更新しています。



本調査書は、マップソリューション(株)が提供するMiSol診療圏分析ASPサービスを使用して作成されたものです。

支店名称 営業所名
担当 担当者名
連絡先:Tel. 連絡先:Tel

□ 診療科目について

調査書作成で指定する診療科目と病院・診療所データの診療科目は下記の通り異なります。
病院・診療所データの診療科目の内、 （空色のセル）の診療科目は厚生労働省統計の分類にはないため、診療圏の推計患者数としては算出されないことをご了承下さい。

調査書作成の際に詳細設定で指定可能な診療科目と、診療科目コード分類表に掲載されている診療科目の違いを説明しています。
また、診療科目別推計患者数データの算出方法について記載しています。

○ 調査書作成／詳細設定で選択する診療科目

＜調査書作成／詳細設定で選択する診療科目、及び診療圏地図の右側に表示される科目別推計患者数データの診療科目は下記の厚生労働省統計の分類に従っています＞

1	内科	11	外科	21	婦人科	31	糖尿病内科
2	呼吸器内科	12	整形外科	22	眼科	32	腎臓内科
3	消化器内科	13	形成外科	23	耳鼻咽喉科	33	血液内科
4	循環器内科	14	美容外科	24	気管食道外科	34	感染症内科
5	小児科	15	脳神経外科	25	皮膚科	35	消化器外科
6	精神科	16	呼吸器外科	26	泌尿器科	36	乳腺外科
7	神経内科	17	心臓血管外科	27	肛門外科	37	救急科
8	心療内科	18	小児外科	28	リハビリテーション科	38	病理診断科
9	アレルギー科	19	産婦人科	29	放射線科	39	臨床検査科
10	リウマチ科	20	産科	30	麻酔科		

○ 診療科目コード分類表

＜病院一覧表、診療所一覧表又は歯科医院一覧表に表示される診療科目名＞

診療科目コード	診療科目名	診療科目コード	診療科目名	診療科目コード	診療科目名	診療科目コード	診療科目名	診療科目コード	診療科目名	診療科目コード	診療科目名
001	内科	011	小児科	021	消化器外科	031	耳鼻咽喉科	041	歯科	050	糖尿病内科
002	循環器内科	012	精神科	022	形成外科	032	気管食道外科	042	小児歯科	051	代謝内科
003	呼吸器内科	013	神経科(廃止)	023	美容外科	033	眼科	043	矯正歯科	052	感染症内科
004	消化器内科	014	外科	024	小児外科	034	肛門外科	044	歯科口腔外科	053	胃腸外科
005	胃腸内科	015	整形外科	025	皮膚科	035	性病科(廃止)	045	内分泌科	054	乳腺外科
006	肝臓内科	016	脳神経外科	026	皮膚泌尿器科	036	放射線科	046	内視鏡科	055	救急科
007	神経内科	017	心臓血管外科	027	泌尿器科	037	麻酔科	047	人工透析科	056	病理診断科
008	腎臓内科	018	胸部外科	028	産婦人科	038	リハビリテーション科			057	臨床検査科
009	心療内科	019	腹部外科	029	産科	039	アレルギー科				
010	血液内科	020	呼吸器外科	030	婦人科	040	リウマチ科				

○ 診療科目別推計患者数データの算出方法

病院・一般診療所×入院・外来の4ケースについて以下のステップにより、国勢調査(標準)、又は、住民基本台帳(オプション)に基づく診療科目別推計患者数を算出します。

- (Step 1) 厚生労働省が3年毎に実施する患者調査に基づく都道府県別「人口10万人当り受療率」と、総務省が5年毎に実施する国勢調査に基づく「男女別5歳階級別人口」、又は市町村が住民基本台帳より毎年公表する「男女別、5歳階級別人口」より、地域別、男女別、5歳階級別の患者総数を求めます。
- (Step 2) Step 1で求めた地域別、男女別、5歳階級別患者総数を、厚生労働省が公表している男女別、5歳階級別「診療科目別推計患者数」の割合で配分して地域別、男女別、診療科目別、5歳階級別患者数を求めます。
- (Step 3) Step 2で求めた地域別、男女別、診療科目別、5歳階級別患者数を合計して、地域別、診療科目別患者数を求めます。

(注)地域別とは、国勢調査の場合は町丁字単位エリア、1kmメッシュ・500mメッシュ単位エリア、市区町村単位エリア、住民基本台帳の場合は町丁目単位エリア、市区町村単位エリアです。

○ 歯科医院推計患者数データの算出方法

歯科医院の外来患者数について以下のステップにより、国勢調査(標準)、又は、住民基本台帳(オプション)に基づく歯科医院推計患者数を算出します。

- (Step 1) 厚生労働省が3年毎に実施する患者調査に基づく歯科医院の「人口10万人当り受療率」と、総務省が5年毎に実施する国勢調査に基づく「5歳階級別人口」を診療圏で集計した人口、又は市町村が住民基本台帳より毎年公表する「5歳階級別人口」を診療圏で集計した人口より、診療圏内の5歳階級別歯科医院患者数を求めます。
- (Step 2) Step 1で求めた診療圏内の5歳階級別歯科医院患者数を合計して、診療圏内の歯科医院患者数を求めます。

(注)歯科医院推計患者数は、病院および一般診療所の様に予め計算してデータベース化しておらず、診療圏分析調査書作成処理の都度、計算して求めています。

□ 傷病分類について

調査書作成で指定する傷病分類は、大分類(20分類)、中分類(123分類)、小分類(348分類)から選択、指定することが出来ます。

○ 傷病大分類・中分類・小分類一覧表

番号がローマ数字の太字の傷病名は、傷病大分類です。

指定可能な傷病分類の一覧表です。調査書作成の際に詳細設定において、「傷病指定を使用する」で傷病を指定した場合に本シートが出力されます(オプション)。
また、傷病分類別推計患者数データの算出方法について記載しています。

番号	傷病中分類	傷病小分類	番号	傷病中分類	傷病小分類	番号	傷病中分類	傷病小分類
I	感染症及び寄生虫症		2.23		その他の皮膚の悪性新生物	6.02	中)アルツハイマー病	アルツハイマー病
1.01	中)腸管感染症	原因の明示された腸管感染症	2.24		中皮及び軟部組織の悪性新生物	6.03	中)てんかん	てんかん
1.02		感染症と推定される下痢及び胃腸炎	2.25		卵巣の悪性新生物	6.04	中)脳性麻痺 他麻痺性症候群	脳性麻痺及びその他の麻痺性症候群
1.03	中)結核	呼吸器結核	2.26		その他の女性生殖器の悪性新生物	6.05	中)自律神経系の障害	自律神経系の障害
1.04		その他の結核	2.27		前立腺の悪性新生物	6.06	中)その他の神経系の疾患	髄膜炎
1.05	中)性的伝播様式をとる感染症	梅毒	2.28		その他の男性生殖器の悪性新生物	6.07		中枢神経系の炎症性疾患
1.06		淋菌感染症	2.29		腎及び腎盂の悪性新生物	6.08		脊髄性筋萎縮症及び関連症候群
1.07		主として性的伝播様式をとるその他の感染症	2.30		膀胱の悪性新生物	6.09		多発性硬化症
1.08	中)他の伝播様式をとる感染症	ヘルペスウイルス感染症	2.31		腎臓の悪性新生物	6.10		片頭痛及びその他の頭痛症候群
			中略					
18.03		不明熱	20.01	中)健康者の検査・健康診断・管理	新生児の検査・健診・管理			
18.04		頭痛	20.02		乳幼児の検査・健診・管理			
18.05		老衰	20.03		それ以外の検査・健診・管理			
18.06		他分類(他症状、所見)	20.04	中)予防接種	予防接種			
X区	損傷、中毒及びその他の外因の影響		20.05	中)正常妊娠・産じよくの管理	正常妊娠・産じよくの管理			
19.01	中)骨折	頭蓋骨及び顔面骨の骨折	20.06	中)歯の補てつ	歯の補てつ			
19.02		頸部、胸部及び骨盤の骨折(脊椎を含む)	20.07	中)他保健サービス	その他の保健サービス			
19.03		大腿骨の骨折						
19.04		その他の四肢の骨折						
19.05		多部位の骨折						
19.06		部位不明の骨折						
19.07	中)頭蓋内損傷 内臓の損傷	頭蓋内損傷						
19.08		その他の内臓の損傷						
19.09	中)熱傷 腐食	熱傷及び腐食						
19.10	中)中毒	薬物、薬剤及び生物学的製剤による中毒						
19.11		薬用を主としない物質の毒作用						
19.12	中)他損傷及び他外因の影響	脱臼、捻挫及びストレイン						
19.13		眼球及び眼窩の損傷						
19.14		挫滅損傷及び外傷性切断						
19.15		他部位、多部位損傷						
19.16		自然開口部からの異物侵入の作用						
19.17		虐待症候群						
19.18		その他及び詳細不明の外因の作用						
19.19		他分類(外傷の合併症など)						
19.20		損傷、中毒、他外因の影響など						
19.21		歯科診療所の外因による損傷						

○ 傷病分類別推計患者数データの算出方法

病院・一般診療所×入院・外来の4ケースについて以下のステップにより、国勢調査(標準)、又は、住民基本台帳(オプション)に基づく傷病分類(大分類および小分類)別推計患者数を算出し

- (Step 1) 厚生労働省が3年毎に実施する患者調査に基づく都道府県別「人口10万人当り受療率」と、総務省が5年毎に実施する国勢調査に基づく「男女別5歳階級別人口」、又は市町村が住民基本台帳より毎年公表する「男女別、5歳階級別人口」より、地域別、男女別、5歳階級別の患者総数を求めます。
- (Step 2) Step 1で求めた 地域別、男女別、5歳階級別患者総数を、患者調査に基づく男女別、5歳階級別「傷病小分類別推計患者数」の割合で配分して地域別、男女別、傷病小分類別、5歳階級別患者数を求めます。
- (Step 3) Step 2で求めた 地域別、男女別、傷病小分類別、5歳階級別患者数を合計して地域別、傷病小分類別推計患者数を求めます。

(注)地域別とは、国勢調査の場合は町丁字単位エリア、1kmメッシュ・500mメッシュ単位エリア、市区町村単位エリア、住民基本台帳の場合は町丁目単位エリア、市区町村単位エリアです。

□ 詳細設定情報

調査書作成の詳細設定において設定した内容が記載されたシートです。

- ・レポート作成年月日：2015年8月17日
- ・ベースとする統計データ：住民基本台帳データベース
- ・使用する統計エリア区分：市区町村
- ・分析対象施設：病院
- ・入院・外来の指定：入院・外来
- ・地図レポート用紙サイズ：A4
- ・円診療圏：作成
 - ・1次【0.5】／・2次【1】／・3次【2】(Km)
 - ・同心円診療圏分析
 - ・分断：なし
- ・車到達診療圏：作成
 - 1次【3】／2次【5】／ 3次【10】
 - ・時間最短(分)
 - ・高速道路未使用

・主要診療科目：内科

・選択科目：作成							
内科	小児科	精神科	外科	整形外科	皮膚科	産婦人科	耳鼻咽喉科
眼科	リハビリテーション科						
・傷病別：作成							
中)貧血	中)くも膜下出血	中)脳内出血	中)脳梗塞	中)脳動脈硬化(症)	中)他脳血管疾患	中)動脈硬化(症)	中)痔核
中)低血圧(症)	中)その他の循環器系の疾患	中)急性鼻咽頭炎[かぜ]	中)急性咽喉炎_急性扁桃炎	中)他急性上気道感染症	中)肺炎	中)急性気管支炎_細気管支炎	中)アレルギー性鼻炎
中)慢性副鼻腔炎	中)急性慢性明示されぬ気管支炎	中)慢性閉塞性肺疾患	中)喘息	中)他呼吸器系の疾患	中)胃潰瘍及び十二指腸潰瘍	中)胃炎_十二指腸炎	中)他肝疾患
中)胆石症及び胆のう炎	中)他消化器系の疾患	中)皮膚_皮下組織の感染症	中)皮膚炎及び湿疹	中)他皮膚_皮下組織の疾患	中)肩の傷害	中)尿路結石症	中)その他の腎尿路系の疾患
中)月経障害及閉経周辺期障害	中)乳房_他女性生殖器の疾患	中)流産	中)妊娠高血圧症候群	中)単胎自然分娩	中)他妊娠_分娩及び産じょく	中)妊娠期間_胎児発育関連障害	中)周産期に発生した病態
中)骨折	中)頭蓋内損傷_内臓の損傷	中)熱傷_腐食	中)中毒	中)他損傷及び他外因の影響	中)健康者の検査_健康診断_管理	中)予防接種	中)正常妊娠・産じょくの管理
中)他保健サービス							

・計画医療機関の推計患者数算出方法：標準重み付け

・計画診療所の外来推計患者数に病院外来の推計患者数を取り込む：非選択

・診療収入(月間)を出力する：選択

・経営計算書を出力する：非選択

・市区町村別将来推計人口・推計患者数を出力する：選択

・調剤薬局シートを作成する：選択

・患者数分布主題図を作成する：選択

・5歳階級別人口ピラミッドグラフシートを作成する：選択

・人口状況地図・グラフシートを作成する：選択

・世帯数状況グラフシートを作成する：選択

・Yahoo地図を使用する：選択

・レポートファイルサイズ軽量化オプション：通常

□ 半径2km 円診療圏 地図（病院）

1次診療圏 0.5 km 2次診療圏 1 km 3次診療圏 2 km



□ 半径2km 円診療圏 診療科目別 推計患者数（病院）

設定した円診療圏内の診療科目別推計患者数が出力されるシートです。

円診療圏タイプ：同心円診療圏			
1次	2次	3次	
0.5	1	2	

円・到達圏の場合、設定した診療圏の1次～3次の範囲が出力されます。

＜診療圏内 病院数＞			
	単位：件		
	1次	2次	3次
内科	0	0	4
小児科	0	0	1
精神科	0	0	1
外科	0	0	2
整形外科	0	0	2
皮膚科	0	0	2
産婦人科	0	0	0
耳鼻咽喉科	0	0	1
眼科	0	0	2
リハビリテーション科	0	0	2

診療圏内の診療科目別病院数です。

＜人口＞			
	単位：人		
	1次	2次	3次
男女計総数	10,340	40,078	141,871
男女計15未満	1,177	4,616	16,438
男女計15～64歳	7,487	28,751	100,356
男女計65歳以上	1,677	6,711	25,077

診療圏内の総人口、及び年齢区分別人口です。

＜病院 推計患者数＞			
	単位：人／日		
	1次	2次	3次
入院／内科	27.3	108.4	403.0
入院／小児科	2.0	7.8	27.5
入院／精神科	16.8	66.4	241.6
入院／外科	6.1	24.4	90.4
入院／整形外科	7.2	28.7	105.6
入院／皮膚科	0.4	1.4	5.2
入院／産婦人科	1.9	7.2	24.9
入院／耳鼻咽喉科	0.6	2.6	9.4
入院／眼科	0.8	3.3	12.3
入院／リハビリテーション科	0.8	3.2	11.8
入院／合計	64.0	253.4	931.7
外来／内科	34.8	137.9	505.5
外来／小児科	4.3	16.7	58.9
外来／精神科	4.8	18.9	67.1
外来／外科	9.4	37.0	134.9
外来／整形外科	16.4	64.9	237.7
外来／皮膚科	3.7	14.5	52.4
外来／産婦人科	4.8	18.3	63.0
外来／耳鼻咽喉科	4.3	16.9	61.3
外来／眼科	5.9	23.3	85.9
外来／リハビリテーション科	2.5	9.9	36.3
外来／合計	90.8	358.1	1,302.8

H25年住民基本台帳人口データを基に数値を算出しています。

診療圏内の入院・外来別／診療科目別の推計患者数です。出力される診療科目は、詳細設定で「主要診療科目」、及び「選択科目」で指定した診療科目です。また、「入院・外来の指定」で指定した「入院」、「外来」の推計患者数が出力されます。

＜計画病院 推計患者数＞			
	単位：人／日		
	1次	2次	3次
入院／内科	27.3	108.4	80.6
入院／小児科	2.0	7.8	13.8
入院／精神科	16.8	66.4	120.8
入院／外科	6.1	24.4	30.1
入院／整形外科	7.2	28.7	35.2
入院／皮膚科	0.4	1.4	1.7
入院／産婦人科	1.9	7.2	24.9
入院／耳鼻咽喉科	0.6	2.6	4.7
入院／眼科	0.8	3.3	4.1
入院／リハビリテーション科	0.8	3.2	3.9
入院／合計	64.0	253.4	319.8
外来／内科	34.8	137.9	101.1
外来／小児科	4.3	16.7	29.4
外来／精神科	4.8	18.9	33.6
外来／外科	9.4	37.0	45.0
外来／整形外科	16.4	64.9	79.2
外来／皮膚科	3.7	14.5	17.5
外来／産婦人科	4.8	18.3	63.0
外来／耳鼻咽喉科	4.3	16.9	30.6
外来／眼科	5.9	23.3	28.6
外来／リハビリテーション科	2.5	9.9	12.1
外来／合計	90.8	358.1	440.1

指定した場所に病院を新設した場合の診療科目別獲得可能患者数を診療圏内の推計患者数と競合する病院を元に算出しています。分析対象施設の指定で病院を指定している場合に出力されます。

尚、値は競合する病院の重みを変更することで変わります。重みの変更は「円診療圏内病院一覧」シートの重み付けテーブルで行います。本機能によりExcelファイル上でシミュレーションを行なうことが出来ます。

＜市区町村別将来推計人口＞ （最大診療圏）								
	単位：人							
	2010年	2015年	2020年	2025年	2030年	2035年	2040年	
男女計総数	139,077	151,791	154,664	156,650	157,267	156,609	154,779	
男女計15歳未満	15,218	17,781	18,396	17,225	15,490	14,077	12,997	
男女計15～64歳	99,883	106,318	107,340	108,660	107,085	101,543	92,554	
男女計65歳以上	23,977	27,692	28,927	30,765	34,692	40,989	49,228	

＜市区町村別将来推計人口から 計算される将来推計患者数＞ （最大診療圏）								
	単位：人／日							
	2010年	2015年	2020年	2025年	2030年	2035年	2040年	
入院／内科	389.1	440.1	488.4	549.3	591.7	643.7	725.7	
入院／小児科	26.5	28.9	27.4	25.2	23.0	21.0	19.6	
入院／精神科	243.1	271.4	294.3	319.0	339.8	355.5	363.9	
入院／外科	89.2	99.9	109.7	120.8	131.7	145.0	159.7	
入院／整形外科	104.0	116.1	126.0	136.8	146.3	158.0	172.8	
入院／皮膚科	5.2	5.8	6.2	6.7	7.3	8.1	9.0	
入院／産婦人科	25.7	26.0	23.5	21.5	20.8	21.0	21.1	
入院／耳鼻咽喉科	9.5	10.5	11.2	12.1	13.1	14.0	14.6	
入院／眼科	12.1	13.5	14.8	16.0	17.5	19.6	22.1	
入院／リハビリテーション科	11.6	12.9	14.2	16.0	17.5	19.2	21.2	
入院／合計	915.9	1,025.0	1,115.7	1,223.4	1,308.6	1,405.1	1,529.8	
外来／内科	505.0	560.9	603.2	660.2	715.4	768.5	815.7	
外来／小児科	55.8	62.6	60.6	56.1	51.3	46.9	43.5	
外来／精神科	67.7	74.7	76.8	78.1	78.1	77.5	76.8	
外来／外科	134.5	150.0	160.9	173.5	184.9	195.5	204.5	
外来／整形外科	236.9	262.4	280.1	302.6	325.0	349.1	372.8	
外来／皮膚科	52.5	57.7	60.2	63.4	66.3	69.2	71.6	
外来／産婦人科	64.8	67.2	62.3	57.3	54.2	52.6	51.3	
外来／耳鼻咽喉科	61.2	67.8	71.0	74.4	78.0	81.6	84.2	
外来／眼科	85.1	94.5	101.5	111.1	121.4	133.2	145.5	
外来／リハビリテーション科	36.2	40.1	43.2	47.4	51.7	56.0	60.0	
外来／合計	1,299.8	1,437.9	1,520.0	1,624.1	1,726.3	1,830.2	1,925.8	

将来推計人口、診療科目別推計患者数を契約しており、詳細設定で統計エリア区分の指定を「市区町村」にした場合、「市区町村別将来推計を出力する」の指定が可能になります。指定を行うと、上記将来推計の表が出力されます。

□ 半径2km 円診療圏 計画病院 推計診療収入（病院）

注)一般社団法人 全国公私病院連盟 が公表する「病院運営実態分析調査」の
(表12)「患者1人1日当たり診療収入」に基づく入院及び外来の診療科目別単価
及び、診療圏内計画病院推計患者数から月間診療収入を推計算出しています。

推計診療収集算出のためのデータ出典元
を記載しています。

診療圏内の入院・外来別／診療科目別の推計患者数に基づく、病院の診療収入が出力されるシートです。

詳細設定において、「分析対象施設の指定」を「病院」、かつ「診療収入(月額)を出力する」にチェックを入れた場合に出力されます。

月間日数(日)
25

月間日数(日)は変更可能です。
日数を変更することで月間の推
計月間診療収入が変わります。

<計画病院 推計月間診療収入> 単位:円/月				
	1次	2次	3次	診療収入単価
入院／内科	¥29,388,093	¥116,845,004	¥86,853,028	¥43,100
入院／小児科	¥2,795,787	¥10,846,518	¥19,014,330	¥55,300
入院／精神科	¥7,190,238	¥28,371,824	¥51,637,921	¥17,100
入院／外科	¥8,899,484	¥35,475,938	¥43,857,209	¥58,200
入院／整形外科	¥9,097,205	¥36,054,450	¥44,265,587	¥50,300
入院／皮膚科	¥326,599	¥1,299,256	¥1,601,609	¥36,800
入院／産婦人科	¥2,600,070	¥9,928,462	¥34,310,095	¥55,200
入院／耳鼻咽喉科	¥754,751	¥2,994,507	¥5,491,657	¥46,700
入院／眼科	¥1,440,379	¥5,744,669	¥7,109,249	¥69,400
入院／リハビリテーション科	¥678,974	¥2,707,247	¥3,356,985	¥34,200
入院／合計	¥63,171,579	¥250,267,875	¥297,497,670	
外来／内科	¥15,579,612	¥61,696,373	¥45,239,062	¥17,900
外来／小児科	¥959,196	¥3,747,261	¥6,621,414	¥9,000
外来／精神科	¥799,999	¥3,110,372	¥5,536,361	¥6,600
外来／外科	¥4,870,791	¥19,231,217	¥23,374,691	¥20,800
外来／整形外科	¥3,239,825	¥12,817,225	¥15,648,573	¥7,900
外来／皮膚科	¥422,976	¥1,663,026	¥2,007,846	¥4,600
外来／産婦人科	¥889,274	¥3,386,336	¥11,653,551	¥7,400
外来／耳鼻咽喉科	¥752,269	¥2,961,946	¥5,362,792	¥7,000
外来／眼科	¥1,142,709	¥4,541,098	¥5,583,107	¥7,800
外来／リハビリテーション科	¥229,633	¥911,920	¥1,119,010	¥3,700
外来／合計	¥28,886,283	¥114,066,776	¥122,146,407	

診療収入単価は変更可能です。単価を変更することで月間の推計月間診療収入が変わります。
全国公私病院連盟のデータとは異なるシミュレーションを行なう場合にご利用ください。

□ 半径2km 円診療圏 傷病別 推計患者数（病院）

設定した診療圏内の傷病分類別推計患者数が出力されるシートです。傷病分類別推計患者数のオプション契約があり、「傷病指定を使用する」で傷病の指定を行った場合に出力されます。

円診療圏タイプ: 同心円診療圏			
1次	2次	3次	
0.5	1	2	

円・到達圏の場合、設定した診療圏の1次～3次の範囲が出力されます。

診療圏内の入院・外来別／傷病分類別の推計患者数です。

単位: 人			
1次	2次	3次	
男女計総数	10,340	40,078	141,871
男女計15未満	1,177	4,616	16,438
男女計15～64歳	7,487	28,751	100,356
男女計65歳以上	1,677	6,711	25,077
単位: 人／日			
1次	2次	3次	
入院／中)貧血	0.1	0.5	2.0
入院／中)くも膜下出血	0.7	2.9	10.7
入院／中)脳内出血	2.5	9.8	36.4
入院／中)脳梗塞	5.3	21.1	78.6
入院／中)脳動脈硬化(症)	0.0	0.0	0.0
入院／中)他脳血管疾患	0.6	2.6	9.6
入院／中)動脈硬化(症)	0.1	0.6	2.2
入院／中)痔核	0.0	0.1	0.4
入院／中)低血圧(症)	0.0	0.0	0.0
入院／中)その他の循環器系の疾患	0.4	1.7	6.3
入院／中)急性鼻咽頭炎[かぜ]	0.0	0.0	0.0
入院／中)急性鼻咽頭炎 急性扁桃炎	0.0	0.0	0.2
入院／中)他急性上気道感染症	0.0	0.1	0.3
入院／中)肺炎	2.1	8.4	31.0
入院／中)急性気管支炎 細気管支炎	0.1	0.3	1.2
入院／中)アレルギー性鼻炎	0.0	0.0	0.0
入院／中)慢性副鼻腔炎	0.0	0.1	0.2
入院／中)慢性明示されぬ気管支炎	0.1	0.3	1.1
入院／中)慢性閉塞性肺疾患	0.4	1.5	5.5
入院／中)喘息	0.3	1.3	4.7
入院／中)他呼吸器系の疾患	1.6	6.3	23.7
入院／中)胃潰瘍及び十二指腸潰瘍	0.3	1.0	3.8
入院／中)胃炎 十二指腸炎	0.0	0.1	0.3
入院／中)他肝疾患	0.2	0.7	2.7
入院／中)胆石病 胆嚢炎	0.5	2.0	7.4
外来／中)皮膚炎及び湿疹	1.5	5.8	20.9
外来／中)他皮膚 皮下組織の疾患	1.6	6.3	22.6
外来／中)肩の傷害	0.6	2.4	8.8
外来／中)尿路結石症	0.4	1.6	5.9
外来／中)その他の腎尿路系の疾患	0.7	2.9	10.6
外来／中)月経障害及閉経周辺期障害	0.3	1.2	4.1
外来／中)乳房 他女性生殖器の疾患	2.0	7.7	26.5
外来／中)流産	0.1	0.3	1.0
外来／中)妊娠高血圧症候群	0.0	0.0	0.0
外来／中)単胎自然分娩	0.1	0.4	1.2
外来／中)他妊娠 分娩及び産じょく	0.5	1.8	6.2
外来／中)妊娠期間 胎児発育関連障害	0.1	0.3	1.2
外来／中)周産期に発生した病態	0.1	0.2	0.8
外来／中)骨折	2.6	10.4	38.0
外来／中)頭蓋内損傷 内臓の損傷	0.1	0.4	1.5
外来／中)熱傷 腐食	0.1	0.5	1.7
外来／中)中毒	0.0	0.0	0.0
外来／中)他損傷及び他外因の影響	4.5	17.7	64.0
外来／中)健康者の検査 健康診断 管理	2.2	8.7	31.0
外来／中)予防接種	1.4	5.4	19.2
外来／中)正常妊娠・産じょくの管理	1.6	6.2	21.0
外来／中)他保健サービス	0.8	3.2	11.6

H25年住民基本台帳人口データを基に数値を算出しています。

「ベースとする統計データ」で住民基本台帳人口データ(オプション)を使用している場合、「H〇年住民基本台帳人口データを基に数値を算出しています。」という文言が出力されます。

単位: 人							
2010年	2015年	2020年	2025年	2030年	2035年	2040年	
男女計総数	139,077	151,791	154,664	156,650	157,267	156,609	154,779
男女計15未満	15,218	17,781	18,396	17,225	15,490	14,077	12,997
男女計15～64歳	99,883	106,318	107,340	108,660	107,085	101,543	92,554
男女計65歳以上	23,977	27,692	28,927	30,765	34,692	40,989	49,228
単位: 人／日							
2010年	2015年	2020年	2025年	2030年	2035年	2040年	
入院／中)貧血	1.9	2.1	2.4	2.7	3.0	3.3	3.7
入院／中)くも膜下出血	10.6	11.9	13.2	14.4	15.7	17.1	18.6
入院／中)脳内出血	35.7	40.3	44.7	50.0	54.5	59.6	65.7
入院／中)脳梗塞	75.1	85.7	96.1	109.1	117.3	127.9	146.1
入院／中)脳動脈硬化(症)	0.0	0.0	0.0	0.0	0.0	0.0	0.0
入院／中)他脳血管疾患	9.2	10.5	11.7	13.1	14.1	15.4	17.4
入院／中)動脈硬化(症)	2.2	2.4	2.7	3.0	3.4	3.8	4.4
入院／中)痔核	0.4	0.0	0.0	0.0	0.5	0.7	0.8
入院／中)低血圧(症)	0.0	0.0	0.0	0.0	0.0	0.0	0.0
入院／中)その他の循環器系の疾患	6.2	7.0	7.8	8.5	9.3	10.4	12.0
入院／中)急性鼻咽頭炎[かぜ]	0.0	0.0	0.0	0.0	0.0	0.0	0.0
入院／中)急性鼻咽頭炎 急性扁桃炎	0.2	0.0	0.0	0.0	0.0	0.0	0.0
入院／中)他急性上気道感染症	0.3	0.0	0.0	0.0	0.0	0.0	0.0
入院／中)肺炎	29.6	33.7	37.1	41.6	43.9	46.7	52.6
入院／中)急性気管支炎 細気管支炎	1.1	1.3	1.3	1.4	1.5	1.5	1.6
入院／中)アレルギー性鼻炎	0.0	0.0	0.0	0.0	0.0	0.0	0.0
入院／中)慢性副鼻腔炎	0.2	0.0	0.0	0.0	0.0	0.0	0.0
入院／中)慢性明示されぬ気管支炎	1.0	1.1	1.0	0.9	0.8	0.8	0.7
入院／中)慢性閉塞性肺疾患	5.2	6.0	6.8	7.9	8.5	9.3	10.9
入院／中)喘息	4.4	5.0	5.1	5.2	5.1	5.2	5.4
入院／中)他呼吸器系の疾患	22.6	25.8	28.9	33.2	35.9	39.1	44.9
入院／中)胃潰瘍及び十二指腸潰瘍	3.7	4.2	4.6	5.3	5.8	6.2	6.8
入院／中)胃炎 十二指腸炎	0.3	0.0	0.0	0.0	0.0	0.0	0.0
入院／中)他肝疾患	2.6	3.0	3.3	3.6	4.0	4.4	4.8
入院／中)胆石病 胆嚢炎	7.4	9.4	10.6	11.5	12.5	13.5	13.8
外来／中)皮膚炎及び湿疹	9.8	6.3	5.5	5.4	7.1	7.3	7.3
外来／中)他皮膚 皮下組織の疾患	20.8	22.8	23.5	24.4	25.4	26.5	27.5
外来／中)肩の傷害	22.6	25.0	26.3	27.7	29.0	30.2	31.3
外来／中)尿路結石症	8.8	9.9	10.8	12.1	13.3	14.3	15.1
外来／中)その他の腎尿路系の疾患	6.0	6.7	7.1	7.5	7.8	8.1	8.1
外来／中)月経障害及閉経周辺期障害	10.5	11.6	12.5	13.6	14.6	15.8	17.2
外来／中)乳房 他女性生殖器の疾患	4.1	4.6	4.9	5.1	5.1	4.9	4.6
外来／中)流産	26.8	29.0	28.5	27.1	25.8	24.8	24.2
外来／中)妊娠高血圧症候群	1.1	1.1	0.9	0.7	0.6	0.6	0.6
外来／中)単胎自然分娩	0.0	0.0	0.0	0.0	0.0	0.0	0.0
外来／中)他妊娠 分娩及び産じょく	1.3	1.3	1.0	0.8	0.7	0.8	0.8
外来／中)妊娠期間 胎児発育関連障害	6.6	6.3	5.2	4.2	3.7	3.7	3.8
外来／中)周産期に発生した病態	1.1	1.2	1.0	0.9	0.8	0.8	0.7
外来／中)骨折	0.8	0.8	0.7	0.6	0.6	0.5	0.5
外来／中)頭蓋内損傷 内臓の損傷	37.9	42.1	44.9	48.3	51.0	53.5	56.0
外来／中)熱傷 腐食	1.4	1.6	1.7	1.9	2.2	2.5	2.9
外来／中)中毒	1.7	1.8	1.7	1.7	1.9	2.1	2.2
外来／中)他損傷及び他外因の影響	0.0	0.0	0.0	0.0	0.0	0.0	0.0
外来／中)健康者の検査 健康診断 管理	64.6	70.9	73.3	75.8	77.3	77.7	77.2
外来／中)予防接種	31.2	34.2	35.0	35.9	36.5	36.5	35.7
外来／中)正常妊娠・産じょくの管理	18.8	20.7	20.5	20.3	20.2	20.2	20.5
外来／中)他保健サービス	22.3	21.3	17.4	14.3	13.0	13.2	13.6

将来推計人口、傷病分類別推計患者数を契約しており、詳細設定で統計エリア区分の指定を「市区町村」にした場合、「市区町村別将来推計を出力する」の指定が可能になります。指定を行うと、上記将来推計の表が出力されます。

□ 半径2km 円診療圏内 病院一覧表

円診療圏内の詳細設定で指定した診療科目を標榜する病院の一覧表です。

No.	中心からの直線距離【km】	病院名称	郵便番号	住所	電話番号	診療科目名	1日平均入院患者数一般	1日平均入院患者数療養	1日平均入院患者数精神	1日平均外来患者数	1日平均在宅患者数	病床数	病床数一般	病床数療養	病床数精神	勤務医数常勤
1	1.090	山村病院	103-0007	東京都中央区日本橋浜町三丁目40番3号	03-3666-6716	内科 循環器内科	0	51.2	0	0	0	52	0	52	0	2
2	1.237	医療法人社団 健育会 石川島記念病院	104-0051	東京都中央区佃二丁目5番2号	03-3532-3201	循環器内科 心臓血管外科 内科 整形外科 リハビリ科 眼科 皮膚科 脳神経外科 神経内科	42.4	0	0	206.4	0	47	47	0	0	12
3	1.34	「円診療圏地図_病院」シートの地図上に表示された競合病院の番号に対応しています。	104-0052	東京都中央区月島一丁目5番4号1階から4階	03-3541-5151	内科 循環器内科 呼吸器内科 神経内科 消化器内科 腎臓内科 血液内科 糖尿病内科 心療内科 消化器外科 乳腺外科 形成外科 呼吸器外科 脳神経外科 小児科 小児外科 心臓血管外科 産婦人科 整形外科 耳鼻咽喉科 眼科 泌尿器科 皮膚科 麻酔科 放射線科 精神科 救急科	439.6	0	0	2740.4	0	520	520	0	0	373
4	1.624			東京都中央区月島一丁目5番4号1階から4階	03-3533-8981	内科 外科	0	0	0	0	0	41	41	0	0	1
合計							482	51.2	0	2946.8	0	660	608	52	0	388

一覧表に出力されるデータ項目は、一覧表出力項目設定(調査書作成・ダウンロードの左メニュー)で設定することができます。

病院データの数値項目が集計されます。

重み付けテーブル										
入院										
施設名	内科	小児科	精神科	外科	整形外科	皮膚科	産婦人科	耳鼻咽喉科	リハビリテーション科	
計画医院	1	1	1	1	1	1	1	1	1	
医療法人社	1	0	0	0	1	1	0	0	1	1
聖路加国際	1	1	1	0	1	1	1	1	1	0
医療法人社	1	0	0	1	0	0	0	0	0	0

「分析対象施設の指定」で病院を選択した場合、診療圏内病院一覧の右に重み付けテーブルが出力されます(印刷範囲外)。

重み付けテーブル										
外来										
施設名	内科	小児科	精神科	外科	整形外科	皮膚科	産婦人科	耳鼻咽喉科	リハビリテーション科	
計画医院	1	1	1	1	1	1	1	1	1	
医療法人社	1	0	0	0	1	1	0	0	1	1
聖路加国際	1	1	1	0	1	1	1	1	1	0
医療法人社	1	0	0	1	0	0	0	0	0	0

※同様に外来の推計患者数を対象にしています。

面積による重み付け			
べき係数	1		
1次	2次	3次	
		0.65614	
		0.61131	
		0.5781	
		0.49589	

規模による重み付け					
一般病床	500	精神病床	10	勤務医数	300
施設名	入院一般	入院精神	外来一般	外来精神	
計画医院	754.126	7.321	1346.95	180.223	
山村病院	0	0	45.716	107.962	
医療法人	36.084	0	122.854	142.372	
聖路加国際	437.266	0	1360.78	1384.57	
医療法人	30.186	0	95.767	104.521	

重み付けテーブルの値を変更するとシート「円診療圏推計患者数病院」の「計画病院 推計患者数」、及びシート「円診療圏診療報酬病院」の「計画病院 推計月間診療収入」が入力値で再計算されます。
初期値は診療科目が標榜されているか否かで"1"又は"0"となっていますが、0～1の任意の小数值(例:0.7)を指定可能です。
又、特に人気のある診療科目については1以上の任意の小数值(例:1.5)も指定可能です。
初期値"1"の診療科目が実際は診療されていない場合は"0"に変更することで標榜しないことも可能です。
※こちらは入院の推計患者数を対象にしています。

詳細設定の「計画医療機関の推計患者数算出方法」において、「競合重複面積による重み付け」、または「競合重複圏人口による重み付け」を選択した場合に出力される重み付けテーブルです。計画医療機関の診療圏と競合医療機関の診療圏の重複エリアの面積、または人口の割合によって重み付けの係数を算出しています。

詳細設定の「計画医療機関の推計患者数算出方法」において、「病院の規模による重み付けを使用する(病院のみ)」を選択した場合に出力される重み付けテーブルです。計画医療機関・競合医療機関の一般、及び精神病床数、勤務医数によって重み付けの係数を算出しています。

□ 半径2km 円診療圏 地図（診療所）

1次診療圏 0.5 km 2次診療圏 1 km 3次診療圏 2 km



□ 半径2km 円診療圏 診療科目別 推計患者数（診療所）

設定した円診療圏内の診療科目別推計患者数が出力されるシートです。「分析対象施設の指定」で「歯科医院」を指定した場合は出力されません。

円診療圏タイプ：同心円診療圏

	1次	2次	3次
	0.5	1	2

円・到達圏の場合、設定した診療圏の1次～3次の範囲が出力されます。

<診療圏内 診療所数>

	1次	2次	3次
内科	12	38	235
小児科	0	7	43
精神科	1	6	35
外科	2	12	48
整形外科	2	9	46
皮膚科	5	19	105
産婦人科	2	4	16
耳鼻咽喉科	1	7	33
眼科	1	9	49
リハビリテーション科	0	2	14

診療圏内の診療科目別診療所数です。

「ベースとする統計データ」で住民基本台帳人口データ(オプション)を使用している場合「HO年住民基本台帳人口データ」を基に数値を算出しています。」という文言が出力されます。

<人口>

	1次	2次	3次
男女計総数	10,340	40,077	141,878
男女計15歳未満	1,176	4,616	16,439
男女計15～64歳	7,486	28,750	100,361
男女計65歳以上	1,677	6,711	25,078

診療圏内の総人口、及び年齢区分別人口です。

<診療所 推計患者数>

	1次	2次	3次
入院／内科	0.6	2.2	8.3
入院／小児科	0.0	0.0	0.1
入院／精神科	0.0	0.0	0.1
入院／外科	0.1	0.5	1.9
入院／整形外科	0.2	0.9	3.5
入院／皮膚科	0.0	0.0	0.0
入院／産婦人科	0.1	0.3	0.9
入院／耳鼻咽喉科	0.0	0.0	0.0
入院／眼科	0.0	0.2	0.6
入院／リハビリテーション科	0.0	0.0	0.0
入院／合計	1.1	4.2	15.9
外来／内科	148.3	586.2	2,144.7
外来／小児科	27.1	105.3	368.3
外来／精神科	4.0	15.4	54.6
外来／外科	19.5	77.0	282.1
外来／整形外科	53.0	209.7	769.1
外来／皮膚科	20.4	79.5	284.5
外来／産婦人科	10.2	38.8	134.2
外来／耳鼻咽喉科	30.1	117.8	422.4
外来／眼科	28.0	110.8	406.5
外来／リハビリテーション科	3.1	12.2	45.0
外来／合計	343.5	1,352.8	4,911.5

H25年住民基本台帳人口データを基に数値を算出しています。

診療圏内の入院・外来別／診療科目別の推計患者数です。
出力される診療科目は、詳細設定で「主要診療科目」、及び「選択科目」で指定した診療科目です。また、「入院・外来の指定」で指定した「入院」「外来」の推計患者数が出力されます。

指定した場所に診療所を新設した場合の診療科目別獲得可能患者数を診療圏内の推計患者数と競合する診療所を元に算出しています。
分析対象施設の指定で診療所を指定している場合に出力されます。

尚、値は競合する診療所の重みを変更することで変わります。重みの変更は「円診療圏内診療所一覧」シートの重み付けテーブルで行います。本機能によりExcelファイル上でシミュレーションを行うことができます。

<昼間人口>

	1次	2次	3次
昼間人口総数	77,821	263,383	1,050,187
昼間人口男	54,739	178,404	666,349
昼間人口女	23,082	84,979	383,838

<昼間人口から計算される推計患者数>

	1次	2次	3次
外来／内科	885.4	3,362.8	13,590.5
外来／小児科	169.4	571.9	2,270.8
外来／精神科	23.4	80.1	324.5
外来／外科	132.9	452.7	1,823.0
外来／整形外科	347.6	1,189.9	4,832.6
外来／皮膚科	133.9	456.4	1,842.2
外来／産婦人科	32.9	121.0	546.6
外来／耳鼻咽喉科	196.3	668.0	2,686.9
外来／眼科	177.6	612.0	2,511.7
外来／リハビリテーション科	19.2	66.2	270.9
外来／合計	2,218.7	7,580.9	30,699.8

(注)夜間人口と昼間人口はタブリがあるため、推計患者数を夜間人口から計算された値と単に加算することは出来ません。

昼間人口を基に算出した診療所外来の推計患者数です。
分析対象施設の指定で「診療所」、「入院・外来の指定」で「外来」を指定した場合にのみ出力されます。
尚、<昼間人口から計算される計画診療所 推計患者数>も、左記<計画診療所 推計患者数>同様、重み付けテーブルで競合する診療所の重みを変更することにより、値も変わります。

<昼間人口から計算される計画診療所 推計患者数>

	1次	2次	3次
外来／内科	75.8	86.2	57.6
外来／小児科	169.4	71.5	51.6
外来／精神科	11.7	11.4	9.0
外来／外科	44.3	34.8	37.2
外来／整形外科	115.9	119.0	102.8
外来／皮膚科	22.3	22.8	17.4
外来／産婦人科	11.0	24.2	32.2
外来／耳鼻咽喉科	88.2	83.5	78.0
外来／眼科	88.8	61.2	50.2
外来／リハビリテーション科	19.2	22.1	18.1
外来／合計	656.6	536.6	455.1

<市区町村別将来推計人口>
(最大診療圏)

	2010年	2015年	2020年	2025年	2030年	2035年	2040年
男女計総数	139,085	151,799	154,671	156,659	157,275	156,618	154,789
男女計15歳未満	15,219	17,782	18,397	17,227	15,491	14,078	12,998
男女計15～64歳	99,888	106,323	107,346	108,666	107,091	101,549	92,560
男女計65歳以上	23,978	27,694	28,929	30,766	34,694	40,991	49,230

<市区町村別将来推計人口から計算される将来推計患者数>
(最大診療圏)

	2010年	2015年	2020年	2025年	2030年	2035年	2040年
入院／内科	7.9	9.0	9.9	11.0	11.8	13.0	15.1
入院／小児科	0.1	0.0	0.0	0.0	0.0	0.0	0.0
入院／精神科	0.1	0.0	0.0	0.0	0.0	0.0	0.0
入院／外科	1.9	2.1	2.3	2.6	2.8	3.1	3.5
入院／整形外科	3.4	3.7	4.0	4.4	4.8	5.5	6.3
入院／皮膚科	0.0	0.0	0.0	0.0	0.0	0.0	0.0
入院／産婦人科	1.0	1.0	0.8	0.7	0.6	0.7	0.7
入院／耳鼻咽喉科	0.0	0.0	0.0	0.0	0.0	0.0	0.0
入院／眼科	0.6	0.6	0.7	0.7	0.8	0.9	1.1
入院／リハビリテーション科	0.0	0.0	0.0	0.0	0.0	0.0	0.0
入院／合計	15.0	16.4	17.7	19.4	20.9	23.2	26.7
外来／内科	2,126.6	2,363.9	2,528.6	2,742.3	2,943.7	3,157.1	3,375.5
外来／小児科	348.2	383.6	359.1	327.4	300.4	277.5	260.0
外来／精神科	55.3	59.9	60.4	60.5	60.7	61.0	61.8
外来／外科	279.4	311.8	334.7	361.9	387.8	416.6	447.9
外来／整形外科	761.7	850.1	912.4	984.3	1,058.9	1,146.5	1,240.4
外来／皮膚科	285.5	311.5	317.0	323.2	326.9	328.3	326.3
外来／産婦人科	138.3	142.1	131.0	121.4	116.4	113.9	110.7
外来／耳鼻咽喉科	416.0	462.6	472.7	477.2	482.0	492.4	501.4
外来／眼科	402.4	445.5	471.6	506.7	545.0	591.9	643.8
外来／リハビリテーション科	44.2	49.4	53.7	58.7	63.2	68.6	75.4
外来／合計	4,857.5	5,380.3	5,641.0	5,963.8	6,286.0	6,653.9	7,043.0

将来推計人口、診療科目別推計患者数を契約しており、詳細設定で統計エリア区分の指定を「市区町村」にした場合、「市区町村別将来推計を出力する」の指定が可能になります。指定を行うと、上記将来推計の表が出力されます。

□ 半径2km 円診療圏 計画診療所 推計診療収入（診療所）

注)厚生労働省が主催する中央社会保険医療協議会が公表する「医療経済実態調査」の一般診療所(集計1)第8表(外来および入院患者延数)と第10表(1診療所当り、外来総収入および入院総収入)に基づく、外来及び入院患者1人当り収入率、診療圏内計画診療所推計患者数から月間診療収入を推計算出しています。

推計診療収集算出のためのデータ出典を記載しています。

診療圏内の入院・外来別／診療科目別の推計患者数に基づく、診療所の診療収入が出力されるシートです。
詳細設定において、「分析対象施設の指定」を「診療所」、かつ「診療収入(月額)」を出力するにチェックを入れた場合にのみ出力されます。

月間日数(日)
25

月間日数(日)は変更可能です。
日数を変更することで月間の推計月間診療収入が変わります。

<計画診療所 推計月間診療収入>				
単位:円/月				
	1次	2次	3次	診療収入単価
入院／内科	¥20,283	¥26,843	¥16,501	¥18,785
入院／小児科	¥2,521	¥1,245	¥842	¥25,450
入院／精神科	¥1,277	¥1,433	¥1,010	¥10,537
入院／外科	¥22,206	¥20,352	¥20,057	¥20,257
入院／整形外科	¥33,479	¥39,994	¥31,635	¥17,168
入院／皮膚科	¥1,864	¥2,193	¥1,525	¥174,228
入院／産婦人科	¥39,703	¥90,444	¥91,515	¥65,696
入院／耳鼻咽喉科	¥12,143	¥11,908	¥10,326	¥378,367
入院／眼科	¥48,340	¥38,729	¥28,989	¥98,595
入院／リハビリテーション科	¥1,992	¥2,605	¥1,920	¥31,035
入院／合計	¥183,807	¥235,746	¥204,319	
外来／内科	¥2,267,631	¥2,988,330	¥1,806,841	¥7,953
外来／小児科	¥3,403,198	¥1,651,673	¥1,049,994	¥5,017
外来／精神科	¥349,685	¥387,539	¥267,497	¥7,052
外来／外科	¥1,066,060	¥973,583	¥946,660	¥6,577
外来／整形外科	¥1,407,935	¥1,672,225	¥1,304,675	¥3,189
外来／皮膚科	¥364,790	¥427,171	¥288,269	¥4,296
外来／産婦人科	¥602,376	¥1,379,433	¥1,402,271	¥7,108
外来／耳鼻咽喉科	¥1,437,415	¥1,408,197	¥1,188,028	¥3,825
外来／眼科	¥1,879,036	¥1,488,330	¥1,092,490	¥5,375
外来／リハビリテーション科	¥537,680	¥709,574	¥522,046	¥6,957
外来／合計	¥13,315,807	¥13,086,055	¥9,868,772	

診療収入単価は変更可能です。単価を変更することで月間の推計月間診療収入が変わります。
全国公私病院連盟のデータとは異なるシミュレーションを行なう場合にご利用ください。

<昼間人口から計算される計画診療所 推計月間診療収入>				
単位:円/月				
	1次	2次	3次	診療収入単価
外来／内科	¥15,070,838	¥17,143,643	¥11,449,681	¥7,953
外来／小児科	¥21,245,440	¥8,965,667	¥6,473,141	¥5,017
外来／精神科	¥2,065,376	¥2,017,005	¥1,589,084	¥7,052
外来／外科	¥7,285,888	¥5,725,373	¥6,117,377	¥6,577
外来／整形外科	¥9,237,276	¥9,486,187	¥8,197,464	¥3,189
外来／皮膚科	¥2,396,159	¥2,451,113	¥1,866,569	¥4,296
外来／産婦人科	¥1,947,130	¥4,301,139	¥5,714,018	¥7,108
外来／耳鼻咽喉科	¥9,386,682	¥7,984,710	¥7,556,822	¥3,825
外来／眼科	¥11,933,627	¥8,223,995	¥6,750,221	¥5,375
外来／リハビリテーション科	¥3,348,024	¥3,838,245	¥3,141,122	¥6,957
外来／合計	¥83,916,441	¥70,137,077	¥58,855,501	

昼間人口を基に算出した計画診療所の外来推計診療収入です。
分析対象施設の指定で「診療所」、「入院・外来の指定」で「外来」を指定した場合にのみ出力されます。

尚、重み付けテーブルで競合する診療所の重みを変更することにより、値も変わります。

□ 半径2km 円診療圏 傷病別 推計患者数（診療所）

設定した診療圏内の傷病分類別推計患者数が出力されるシートです。傷病分類別推計患者数のオプション契約があり、「傷病指定を使用する」で傷病の指定を行った場合に出力されます。
「分析対象施設の指定」で「歯科医院」を指定した場合は出力されません。

円診療圏タイプ：同心円診療圏

1次	2次	3次
0.5	1	2

円・到達圏の場合、設定した診療圏の1次～3次の範囲が出力されます。

診療圏内の入院・外来別／傷病分類別の推計患者数です。

<人口>

	単位：人		
	1次	2次	3次
男女計総数	10,340	40,077	141,878
男女計15未満	1,176	4,616	16,439
男女計15～64歳	7,486	28,750	100,361
男女計65歳以上	1,677	6,711	25,078

<傷病別推計患者数>

	単位：人／日		
	1次	2次	3次
入院／中／貧血	0.0	0.0	0.0
入院／中／くも膜下出血	0.0	0.0	0.0
入院／中／脳内出血	0.0	0.1	0.2
入院／中／脳梗塞	0.2	0.7	2.5
入院／中／脳動脈硬化(症)	0.0	0.0	0.0
入院／中／他脳血管疾患	0.0	0.0	0.2
入院／中／動脈硬化(症)	0.0	0.0	0.0
入院／中／痔核	0.0	0.0	0.1
入院／中／低血圧(症)	0.0	0.0	0.0
入院／中／その他の循環器系の疾患	0.0	0.0	0.0
入院／中／急性鼻咽頭炎[かぜ]	0.0	0.0	0.0
入院／中／急性咽頭炎 急性扁桃炎	0.0	0.0	0.0
入院／中／他急性上気道感染症	0.0	0.0	0.0
入院／中／肺炎	0.0	0.2	0.6
入院／中／急性気管支炎 細気管支炎	0.0	0.0	0.0
入院／中／アレルギー性鼻炎	0.0	0.0	0.0
入院／中／慢性副鼻腔炎	0.0	0.0	0.0
入院／中／慢性性明示されぬ気管支炎	0.0	0.0	0.0
入院／中／慢性閉塞性肺疾患	0.0	0.1	0.2
入院／中／喘息	0.0	0.0	0.0
入院／中／他呼吸器系の疾患	0.0	0.1	0.2
入院／中／胃潰瘍及び十二指腸潰瘍	0.0	0.0	0.0
入院／中／胃炎 十二指腸炎	0.0	0.0	0.0
入院／中／他肝疾患	0.0	0.0	0.0
入院／中／胆石症及び胆のう炎	0.0	0.0	0.0

中略

外来／中／皮膚炎及び湿疹	11.3	44.0	157.7
外来／中／他皮膚 皮下組織の疾患	6.8	26.5	95.1
外来／中／肩の傷害	4.6	18.4	68.1
外来／中／尿路結石症	0.2	0.7	2.4
外来／中／その他の腎尿路系の疾患	1.4	5.7	20.7
外来／中／月経障害及閉経周辺期障害	1.6	6.3	22.1
外来／中／乳房 他女性生殖器の疾患	3.8	14.4	49.2
外来／中／流産	0.1	0.4	1.4
外来／中／妊娠高血圧症候群	0.0	0.0	0.0
外来／中／単胎自然分娩	0.0	0.1	0.4
外来／中／他妊娠 分娩及び産じょく	0.7	2.8	9.7
外来／中／妊娠期間 胎児発育関連障害	0.0	0.0	0.0
外来／中／周産期に発生した病態	0.0	0.1	0.3
外来／中／骨折	4.9	19.5	71.2
外来／中／頭蓋内損傷 内臓の損傷	0.0	0.2	0.7
外来／中／熱傷 腐食	0.4	1.5	5.4
外来／中／中毒	0.0	0.1	0.3
外来／中／他損傷及び他外因の影響	13.9	54.3	195.2
外来／中／健康者の検査 健康診断 管理	6.1	23.7	85.1
外来／中／予防接種	18.1	70.7	250.9
外来／中／正常妊娠・産じょくの管理	2.6	9.7	33.3
外来／中／他保健サービス	4.9	19.0	68.0

H25年住民基本台帳人口データを基に数値を算出しています。

「ベースとする統計データ」で住民基本台帳人口データ(オプション)を使用している場合、「H〇年住民基本台帳人口データを基に数値を算出しています。」という文言が出力されます。

<市区町村別将来推計人口>
(最大診療圏)

	単位：人						
	2010年	2015年	2020年	2025年	2030年	2035年	2040年
男女計総数	139,085	151,799	154,671	156,659	157,275	156,618	154,789
男女計15未満	15,219	17,782	18,397	17,227	15,491	14,078	12,998
男女計15～64歳	99,888	106,323	107,346	108,666	107,091	101,549	92,560
男女計65歳以上	23,978	27,694	28,929	30,766	34,694	40,991	49,230

<市区町村別将来推計人口から
計算される将来推計患者数>
(最大診療圏)

	単位：人／日						
	2010年	2015年	2020年	2025年	2030年	2035年	2040年
入院／中／貧血	0.0	0.0	0.0	0.0	0.0	0.0	0.0
入院／中／くも膜下出血	0.0	0.0	0.0	0.0	0.0	0.0	0.0
入院／中／脳内出血	0.2	0.0	0.0	0.0	0.0	0.0	0.0
入院／中／脳梗塞	2.4	2.7	3.0	3.2	3.5	4.0	4.6
入院／中／脳動脈硬化(症)	0.0	0.0	0.0	0.0	0.0	0.0	0.0
入院／中／他脳血管疾患	0.2	0.0	0.0	0.0	0.0	0.0	0.0
入院／中／動脈硬化(症)	0.0	0.0	0.0	0.0	0.0	0.0	0.0
入院／中／痔核	0.1	0.0	0.0	0.0	0.0	0.0	0.0
入院／中／低血圧(症)	0.0	0.0	0.0	0.0	0.0	0.0	0.0
入院／中／その他の循環器系の疾患	0.0	0.0	0.0	0.0	0.0	0.0	0.0
入院／中／急性鼻咽頭炎[かぜ]	0.0	0.0	0.0	0.0	0.0	0.0	0.0
入院／中／急性咽頭炎 急性扁桃炎	0.0	0.0	0.0	0.0	0.0	0.0	0.0
入院／中／他急性上気道感染症	0.0	0.0	0.0	0.0	0.0	0.0	0.0
入院／中／肺炎	0.6	0.7	0.8	0.9	0.9	1.0	1.2
入院／中／急性気管支炎 細気管支炎	0.0	0.0	0.0	0.0	0.0	0.0	0.0
入院／中／アレルギー性鼻炎	0.0	0.0	0.0	0.0	0.0	0.0	0.0
入院／中／慢性副鼻腔炎	0.0	0.0	0.0	0.0	0.0	0.0	0.0
入院／中／慢性性明示されぬ気管支炎	0.0	0.0	0.0	0.0	0.0	0.0	0.0
入院／中／慢性閉塞性肺疾患	0.2	0.0	0.0	0.0	0.0	0.0	0.0
入院／中／喘息	0.0	0.0	0.0	0.0	0.0	0.0	0.0
入院／中／他呼吸器系の疾患	0.2	0.0	0.0	0.0	0.0	0.0	0.0
入院／中／胃潰瘍及び十二指腸潰瘍	0.0	0.0	0.0	0.0	0.0	0.0	0.0
入院／中／胃炎 十二指腸炎	0.0	0.0	0.0	0.0	0.0	0.0	0.0
入院／中／他肝疾患	0.0	0.0	0.0	0.0	0.0	0.0	0.0
入院／中／胆石症及び胆のう炎	0.0	0.0	0.0	0.0	0.0	0.0	0.0

中略

外来／中／皮膚炎及び湿疹	157.0	171.9	175.2	178.6	181.6	183.9	185.4
外来／中／他皮膚 皮下組織の疾患	95.9	104.4	107.6	111.3	113.5	114.6	113.6
外来／中／肩の傷害	67.5	75.7	83.3	91.7	100.7	110.5	119.1
外来／中／尿路結石症	2.4	2.9	3.2	3.5	3.6	3.5	3.3
外来／中／その他の腎尿路系の疾患	20.6	22.5	23.6	25.3	27.0	28.9	30.8
外来／中／月経障害及閉経周辺期障害	22.0	25.3	28.0	30.1	30.4	28.8	25.9
外来／中／乳房 他女性生殖器の疾患	50.1	52.9	49.0	44.1	40.2	37.9	37.0
外来／中／流産	1.5	1.4	1.2	0.9	0.8	0.8	0.8
外来／中／妊娠高血圧症候群	0.0	0.0	0.0	0.0	0.0	0.0	0.0
外来／中／単胎自然分娩	0.4	0.0	0.0	0.0	0.0	0.0	0.0
外来／中／他妊娠 分娩及び産じょく	10.4	9.7	7.9	6.4	6.0	6.2	6.4
外来／中／妊娠期間 胎児発育関連障害	0.0	0.0	0.0	0.0	0.0	0.0	0.0
外来／中／周産期に発生した病態	0.3	0.0	0.0	0.0	0.0	0.0	0.0
外来／中／骨折	70.6	78.8	85.0	91.7	96.5	101.0	105.6
外来／中／頭蓋内損傷 内臓の損傷	0.7	0.8	0.9	1.0	1.1	1.2	1.3
外来／中／熱傷 腐食	5.4	5.8	6.0	6.3	6.7	6.8	6.8
外来／中／中毒	0.3	0.0	0.0	0.0	0.0	0.0	0.0
外来／中／他損傷及び他外因の影響	196.4	216.4	224.9	230.9	233.3	232.9	229.3
外来／中／健康者の検査 健康診断 管理	85.5	93.4	94.9	97.7	102.6	107.8	111.1
外来／中／予防接種	243.1	271.0	267.8	257.7	247.2	240.9	239.7
外来／中／正常妊娠・産じょくの管理	35.7	33.4	26.8	22.1	20.8	21.6	22.3
外来／中／他保健サービス	68.4	73.5	74.2	75.7	77.5	80.5	84.6

将来推計人口、傷病分類別推計患者数を契約しており、詳細設定で統計エリア区分の指定を「市区町村」にした場合、「市区町村別将来推計を出力する」の指定が可能になります。指定を行うと、上記将来推計の表が出力されます。

□ 半径2km 円診療圏内 診療所一覧表

円診療圏内の詳細設定で指定した診療科目を標榜する診療所の一覧表です。
「分析対象施設の指定」で「歯科医院」を指定した場合は出力されません。

No.	中心からの直線距離【Km】	診療所名称	郵便番号	住所	電話番号	診療科目名	病床数	1日平均外来患者数	1日平均在宅患者数	開設者氏名	管理者氏名	都道府県サイト最終報告日
1	0.122	藤田医院	104-0033	東京都中央区新川一丁目3番2号大田ビル1階	03-5542-3721	内科 外科 皮膚科	0	0	0	藤田 志延	藤田 志延	2010年2月18日
2	0.220	吉原内科クリニック	103-0015	東京都中央区日本橋箱崎町15番7号原田ビル	03-5623-9226	内科	0	0	0	吉原 正彦	吉原 正彦	2014年12月3日
3	0.245	茅場町いとう医院	103-0025	東京都中央区日本橋茅場町一丁目13番15号新居ビル3階	03-6667-0198	産婦人科 婦人科 内科 女性内科	0	0	0	伊東 宗毅	伊東 宗毅	2015年4月3日
4	0.249	茅場町胃腸科クリニック	103-0025	東京都中央区日本橋茅場町一丁目13番15号新居ビル1階	03-5651-3500	内科 消化器科	0	0	0	正田 聡	正田 聡	2014年12月3日
5	0.287	医療法人社団 盟会 津布久医院	103-0016	東京都中央区日本橋小網町3番12号1階2階	03-3666-1687	内科 胃腸科 消化器科 外科 皮膚科	0	0	0	医療法人社団 盟会 理事長 津布久 裕	津布久 裕	2014年10月1日
6	0.366	茅場町メンタルクリニック	103-0025	東京都中央区日本橋茅場町二丁目7番9号コニヤビル2階	03-5643-2020	心療内科 内科	0	18	0	吉原 小百合	吉原 小百合	2015年1月14日
中略												
389	1.979	医療法人社団 いつくし会 吉田まゆみ内科	135-0045	東京都江東区古石場二丁目14番1号ウエルタワー深川204号室	03-5646-8080	内科 消化器科 循環器科 呼吸器科	0	0	0	いつくし会 吉田 真弓	吉田 真弓	2014年12月3日
390	1.980	岡添耳鼻咽喉科クリニック	104-0061	東京都中央区銀座六丁目9番4号岩崎ビル5階	03-3573-5487	耳鼻咽喉科	0	0	0	岡添 龍介	岡添 龍介	2014年12月1日
391	1.984	医療法人社団 志鈴会 鈴木クリニック	104-0052	東京都中央区月島四丁目5番12号	03-3531-1685	内科 消化器科 胃腸科 小児科 外科 整形外科 皮膚科	0	0	0	志鈴会 鈴木 浩一	鈴木 浩一	2014年12月1日
392	1.985	医療法人社団 小坂成育会 こども元気クリニック	104-0052	東京都中央区月島三丁目30番3号ベルウッドビル2階3階	03-5547-1191	小児科 アレルギー科 内科	0	0	0	医療法人社団 小坂成育会 小坂 和輝	小坂 和輝	2014年12月8日
393	1.989	医療法人社団 美幸会 銀座みゆき通り美容外科	104-0061	東京都中央区銀座六丁目8番3号銀座尾張町TOWER7階	03-6666-1434	美容外科 形成外科 皮膚科 泌尿器科	0	0	0	医療法人社団美幸会 理事長 水谷 和則	水谷 和則	2013年5月21日
394	1.995	公益財団法人 研医会診療所	104-0061	東京都中央区銀座五丁目3番8号	03-3571-0194	眼科 漢方内科 心療内科	0	0	0	研医会 中泉 行弘	中泉 行弘	2014年12月19日
395	1.998	両国きたむら整形外科	130-0026	東京都墨田区両国三丁目19番5号シュタム両国ビル2階	03-6659-5173	整形外科 内科 麻酔科	0	0	0	北村 大也	北村 大也	2015年1月6日

一覧表に出力されるデータ項目は、一覧表出力項目設定(調査書作成・ダウンロードの左メニュー)で設定することができます。

「円診療圏地図_診療所」シートの地図上に表示された診療所の番号に対応しています。

重み付けテーブル

病院外来	0	0	0	0	0	0	0	0	0	0	0
施設名	内科	小児科	精神科	外科	整形外科	皮膚科	産婦人科	耳鼻咽喉科	眼科	リハビリテーション科	

「分析対象施設の指定」で病院を選択した場合、診療圏内診療所一覧の右に重み付けテーブルが出力されます。

計画医院	1	1	1	1	1	1	1	1	1	1	1
藤田医院	1	0	0	1	0	1	0	0	0	0	0
吉原内科	1	0	0	0	0	0	0	0	0	0	0
茅場町い	1	0	0	0	0	0	1	0	0	0	0
茅場町胃	1	0	0	0	0	0	0	0	0	0	0
医療法人	1	0	0	1	0	1	0	0	0	0	0
茅場町メン	1	0	0	0	0	0	0	0	0	0	0
	1	0	0	1	0	0	0	0	0	0	0
医療法人	1	0	0	0	0	0	0	0	0	0	0
岡添耳鼻	0	0	0	0	0	0	0	1	0	0	0
医療法人	1	1	0	1	1	1	0	0	0	0	0
医療法人	1	1	0	0	0	0	0	0	0	0	0
医療法人	0	0	0	0	0	1	0	0	0	0	0
公益財団	0	0	0	0	0	0	0	0	1	0	0
両国きた	1	0	0	0	1	0	0	0	0	0	0

中略

面積による重み付け

べき係数 1

1次	2次	3次
0.844126	0.921831	0.960798
0.720718	0.859415	0.929465
0.690009	0.843666	0.921722
0.684784	0.841014	0.920336
0.638877	0.817357	0.908432
0.542774	0.767275	0.883118
0.527675	0.757	0.879047
		0.394733
		0.394573
		0.393416
		0.393218
		0.391995
		0.390324
		0.389442

診療科目毎に、病院の外来患者数を診療所の外来患者数に取り込むための係数です。初期値はゼロ"0"(取り込まない)となっていますが、0 ~ 1 の任意の小数値(例えば、0.7)を指定することにより病院の「外来患者数 × 取り込み係数」で計算される患者数を診療所外来患者数に加えることが出来ます。"1"は全ての病院の外来患者数を診療所の外来患者数に加えます。

尚、詳細設定の「計画診療所の外来推計患者数に病院外来の計画患者数を取り込む」にチェックをし、値を入れると、値が係数として自動的に設定されます。

重み付けテーブルの値を変更するとシート「円診療圏推計患者数診療所」の＜計画診療所 推計患者数＞と＜昼間人口から計算される推計患者数＞、及びシート「円診療圏診療報酬診療所」の＜計画診療所推計月間診療収入＞と＜昼間人口から計算される計画診療所 推計月間診療収入＞が入力値で再計算されます。
初期値は診療科目が標榜されているか否かで"1"又は"0"となっていますが、0~1の任意の小数値(例: 0.7)を指定可能です。
又、特に人気のある診療科目については1以上の任意の小数値(例: 1.5)も指定可能です。
初期値"1"の診療科目が実際は診療されていない場合は"0"に変更することで標榜しないことも可能です。
※病院とは異なり、外来患者のみ対象の重み付けテーブルを出力します。

詳細設定の「計画医療機関の推計患者数算出方法」において、「競合重複圏面積による重み付け」、または「競合重複圏人口による重み付け」を選択した場合に出力される重み付けテーブルです。計画医療機関の診療圏と競合医療機関の診療圏の重複エリアの面積、または人口の割合によって重み付けの係数を算出しています。

H25年住民基本台帳人口データを基に数値を算出しています。但し、昼間人口は国勢調査に基づいています。

□ 半径1.5km 円診療圏 地図（歯科医院）

1次診療圏 0.5 km 2次診療圏 1 km 3次診療圏 1.5 km

円診療圏タイプ: 同心円診療圏

「ベースとする統計データ」で住民基本台帳人口データ(オプション)を使用している場合、「H〇年住民基本台帳人口データを基に数値を算出しています。」という文言が出力されます。

単位:人			
1次	2次	3次	
10,340	40,078	141,871	
1,177	4,616	16,438	
7,487	28,751	100,356	
1,677	6,711	25,077	

診療圏内の総人口、及び年齢区分別人口です。

単位:件			
1次	2次	3次	
31	117	286	

診療圏内の歯科医院数です。

単位:人/日			
1次	2次	3次	
99.5	400.0	938.7	

診療圏内の歯科の外来の推計患者数です。

単位:人/日			
1次	2次	3次	
3.1	3.4	3.3	
3.1	3.4	3.3	

指定した場所に歯科医院を新設した場合の獲得可能患者数を診療圏内の推計患者数と競合する診療所を元に算出しています。尚、値は競合する歯科医院の重みを変更することで変わります。重みの変更は「円診療圏内歯科医院一覧」シートの重み付けテーブルで行います。本機能によりExcelファイル上でシミュレーションを行なうことができます。

単位:人			
1次	2次	3次	
77,826	263,407	599,309	
54,742	178,422	389,905	
23,085	84,985	209,404	

円診療圏内の昼間人口です。

推計患者数>			
754.9	2,572.4	5,893.9	
754.9	2,572.4	5,893.9	

円診療圏内の昼間人口から計算された歯科の外来の推計患者数です。

推計患者数>			
23.6	21.8	20.5	
23.6	21.8	20.5	

指定した場所に歯科医院を新設した場合の昼間人口から計算される獲得可能患者数を診療圏内の推計患者数と競合する歯科医院を元に算出しています。尚、値は競合する歯科医院の重みを変更することで変わります。重みの変更は「円診療圏内歯科医院一覧」シートの重み付けテーブルで行います。本機能によりExcelファイル上でシミュレーションを行なうことができます。

昼間人口はダブリがあるため、昼間人口から計算された値と計算された値をとは出来ません。

推計診療収入			
25	¥6,348		

月間日数(日)、及び診療収入単価は変更可能です。変更することで月間の推計月間診療収入が変わります。(注)「歯科医院の患者一人当たり診療収入単価」とは異なるシミュレーションを行なう場合にご利用ください。

推計月間診療収入>			
1次	2次	3次	
¥493,676	¥537,984	¥519,064	

円診療圏内の歯科の外来の推計患者数に基づく診療収入です。

計算される計画歯科医院 推計月間診療収入>			
1次	2次	3次	
¥3,743,650	¥3,459,690	¥3,259,100	

円診療圏内の昼間人口から計算された歯科の外来の推計患者数に基づく診療収入です。

が公表する「医療経済実態調査」歯科医院 設当り医療収益と、都道府県医療機関情報 日平均外来患者数が公開されている歯科医院患者数「平均値」に基づき、歯科医院の診療収入単価を算出しています。この診療収入単価で計算された計画歯科医院の推計月間診療収入を算出しています。



□ 半径2km 円診療圏内 歯科医院一覧表

円診療圏内の歯科医院の一覧表です。
「分析対象施設の指定」で「歯科医院」を指定した場合のみ出力されます。

No.	中心からの直線距離【Km】	医院名称	郵便番号	住所	電話番号	診療科目名	1日平均外来患者数	1日平均在宅患者数	開設者氏名	管理者氏名	都道府県サイト、最終報告日
1	0.042	井澤歯科クリニック	104-0033	東京都中央区新川一丁目8番3号アムール新川2階	03-5540-4188	歯科 矯正歯科 小児歯科 歯科口腔外科	0	0	井澤 直己	井澤 直己	2014年12月3日
2	0.079	寺田歯科クリニック	104-0033	東京都中央区新川一丁目2番10号新川むさしやビル3階	03-3555-7765	歯科	25	0	寺田 貴雄	寺田 貴雄	2015年2月5日
3	0.093	医療法人社団 明徳会 福岡歯科医院	104-0033	東京都中央区新川一丁目3番7号六甲第2ビル2階	03-3555-2222	歯科 矯正歯科 小児歯科 歯科口腔外科	55	0	博史	福岡 明	2014年12月3日
4	0.098	ブラッシュカレラデンタルクリニック	104-0033	東京都中央区新川一丁目17番22号松井ビル1階	03-5540-4733	歯科	0	0	佐藤 道子	佐藤 道子	2015年1月5日
5	0.099	医療法人 正純会 ティーズデンタルオフィス茅場町	104-0033	東京都中央区新川一丁目8番8号アクロス新川ビル1階102号室	03-3206-1710	歯科 歯科口腔外科 小児歯科	20	0	橋 正利	高橋 冬樹	2014年12月4日
6	0.107	デンタルオフィス遠山ビル歯科	103-0015	東京都中央区日本橋箱崎町1番2号遠山ビル1階	03-5640-2561	歯科 小児歯科 歯科口腔外科	25	0	倉田 孝次郎	倉田 孝次郎	2014年12月8日
7	0.197	いくま歯科医院	104-0033	東京都中央区新川一丁目22番13号新川&ビル2階	03-3551-5406	歯科	0	0	藤田 千香	藤田 千香	2014年9月8日
8	0.212	大橋歯科医院	103-0025	東京都中央区日本橋茅場町二丁目14番4号サンムーンNO. 33階	03-3666-0894	歯科	0	0	大橋 秀一	大橋 秀一	2015年2月20日
9	0.262	医療法人社団 碧空会 日本橋槻村歯科医院	103-0015	東京都中央区日本橋箱崎町17番1号箱崎リージェントビル1階	03-5643-0408	歯科 矯正歯科 小児歯科 歯科口腔外科	0	0	槻村 幸市	槻村 たまき	2014年12月3日
10	0.263	鈴木歯科クリニック	103-0025	東京都中央区日本橋茅場町一丁目11番3号岡本ビル2階	03-3664-0664	歯科 矯正歯科	16	0	鈴木 裕一郎	鈴木 裕一郎	2014年12月3日
11	0.312	グリーンパーク歯科医院	103-0015	東京都中央区日本橋箱崎町20番7号ITQビル1階	03-5641-4618	歯科 矯正歯科 小児歯科 歯科口腔外科	20.3	0	池田 秀彦	池田 秀彦	2008年3月22日
12	0.315	茅場町歯科	103-0025	東京都中央区日本橋茅場町二丁目16番9号平和ビル2階	03-5640-8143	歯科	0	0	医療法人社団 福富会 奥山 本山 聖子	福富会 奥山 本山 聖子	2014年12月3日
13	0.326	齊藤歯科医院	104-0033	東京都中央区新川二丁目1番6号	03-3297-4618	歯科	10	0	齊藤 陽一	齊藤 陽一	2014年12月3日
中略											
469	1.959	山田歯科医院	130-0026	東京都墨田区両国一丁目16番3号	03-3666-1710	歯科 小児歯科 歯科口腔外科	20	0	山田 隆哉	山田 隆哉	2014年12月3日
470	1.959	医療法人社団 陽成会 千代田歯科クリニック	101-0047	東京都千代田区内神田三丁目21番6号村越ビル2階	03-3254-8140	歯科	16	0	陽成会 杉本 陽一	杉本 陽一	2014年12月3日
471	1.968	医療法人社団 ウェルネス東京 上條歯科医院	101-0032	東京都千代田区岩本町三丁目7番16号マルビル2階	03-5821-6345	歯科 矯正歯科 歯科口腔外科	0	0	理事長 上條 達央	上條 達央	2014年6月6日
472	1.969	ちかデンタルクリニック	101-0047	東京都千代田区内神田二丁目10番8号ワイ・ワークスビル2階	03-5294-6177	歯科 矯正歯科 小児歯科 歯科口腔外科	0	0	千葉 千華	久米 千華	2014年12月22日
473	1.972	北川歯科医院	130-0026	東京都墨田区両国二丁目17番3号両国高橋ビル1階	03-5624-0611	歯科 小児歯科	0	0	北川 裕一	北川 裕一	2014年12月3日
474	1.976	神田ふくしま歯科	101-0045	東京都千代田区神田鍛冶町三丁目2番地サンミビル6階	03-3251-3921	歯科 矯正歯科 歯科口腔外科	0	0	福嶋 広	福嶋 広	2014年12月4日
475	1.976	医療法人社団 慧和会 有楽町ビル岡デンタルクリニック	100-0006	東京都千代田区有楽町一丁目10番1号	03-3213-8034	歯科	15	0	彦 岡 正彦	岡 正彦	2014年12月3日
476	1.979	歯科室青山	104-0061	東京都中央区銀座六丁目9番4号岩崎ビル2階	03-3573-8110	小児歯科 矯正歯科 歯科	0	0	青山 芳博	青山 芳博	2014年12月3日
477	1.980	大橋歯科医院	101-0047	東京都千代田区内神田三丁目24番7号坂ビル2階	03-3254-0841	歯科	6	0	大橋 昭雄	大橋 昭雄	2014年12月3日
478	1.982	新田歯科診療所	101-0047	東京都千代田区内神田一丁目6番7号太陽ビル3階	03-3292-0125	歯科 小児歯科 歯科口腔外科 矯正	11.9	0	新田 一郎	新田 一郎	2009年3月26日
479	1.983	前島歯科医院	130-0024	東京都墨田区菊川一丁目2番2号	03-3631-8227	正歯科	0	0	前島 昌世	前島 昌世	2015年2月3日
480	1.984	伊藤デンタルクリニック	101-0047	東京都千代田区内神田二丁目11番4号内神田金子ビル2階	03-5294-0840	歯科	15	0	伊藤 公二	伊藤 公二	2014年12月3日
481	1.985	河野歯科医院	104-0061	東京都中央区銀座五丁目5番13号坂ビル4階	03-3569-2318	歯科	0	0	河野 一郎	河野 一郎	2015年2月9日
482	1.992	医療法人社団 恭節会 大津デンタルクリニック	104-0061	東京都中央区銀座六丁目16番11号銀座Aビル2階	03-3541-4130	歯科	6.4	0	医療法人社団 恭節会 大津 一恭	大津 一恭	2014年12月3日

重み付けテーブル

面積による重み付け
べき係数

施設名	歯科	1次	2次	3次
計画医院	1			
井澤歯科	1	0.946636	0.973289	0.986598
寺田歯科	1	0.898923	0.949459	0.974677
医療法人 明徳会	1	0.881017	0.940382	0.970106
ブラッシュ	1	0.874632	0.937077	0.96845
医療法人 正純会	1	0.874274	0.93692	0.968368
デンタルオフィス	1	0.863194	0.93134	0.965365
いくま歯科	1	0.74973	0.87418	0.9389
大橋歯科	1	0.731202	0.86482	0.932184
医療法人 碧空会	1	0.668894	0.832817	0.916168
鈴木歯科	1	0.667376	0.832119	0.915835
グリーンパーク	1	0.608524	0.801756	0.900414
茅場町歯科	1	0.604628	0.799689	0.899521
齊藤歯科	1	0.590472	0.792436	0.895723
山田歯科	1			
医療法人 陽成会	1			0.400371
医療法人 ウェルネス	1			0.397729
ちかデンタル	1			0.397662
北川歯科	1			0.396638
神田ふくしま	1			0.395673
医療法人 慧和会	1			0.395513
歯科室青山	1			0.394748
大橋歯科	1			0.394635
新田歯科	1			0.394053
前島歯科	1			0.393608
伊藤デンタル	1			0.39344
河野歯科	1			0.393138
医療法人 恭節会	1			0.391116

一覧表に出力されるデータ項目は、一覧表出力項目設定(調査書作成・ダウンロードの左メニュー)で設定することができます。

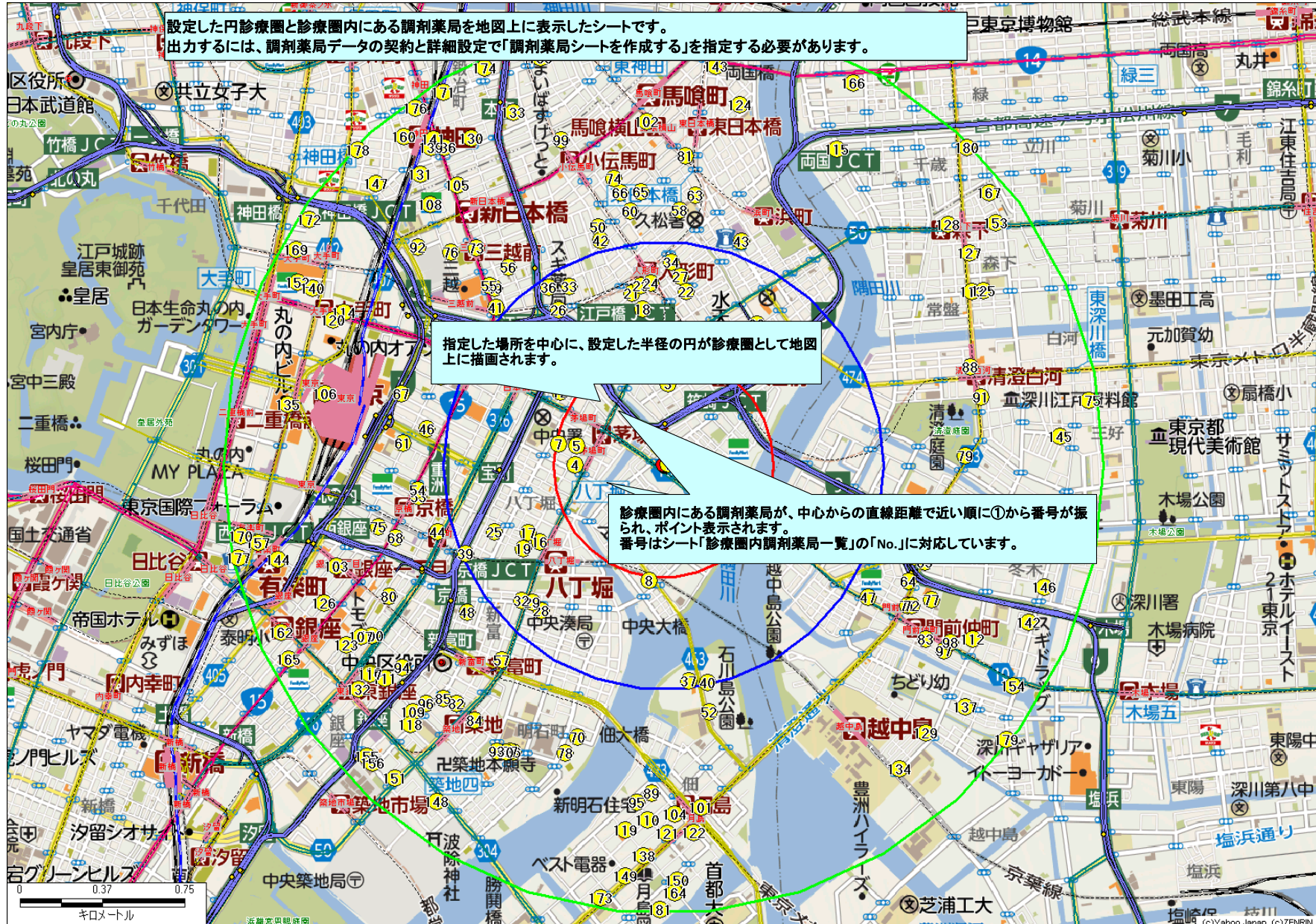
「円診療圏地図歯科医院」シートの地図上に表示された歯科医院の番号に対応しています。

重み付けテーブルの値を変更するとシート「円診療圏地図歯科医院」の<計画歯科医院 推計患者数>、<民間人口から計算される計画歯科医院 推計患者数>及び計画歯科医院 推計月間診療収入が、<民間人口から計算される計画歯科医院 推計月間診療収入>が入力値で再計算されます。
初期値は診療科目が重複されているか否かで「1」又は「0」となっていますが、0~1の任意の小数値(例:0.7)を指定可能です。又、特に人気のある診療科目については1以上の任意の小数値(例:1.5)も指定可能です。
初期値「1」の診療科目が実際は診療されていない場合は「0」に変更することで無視しないことも可能です。
※外来患者のみが対象のため、入院患者は対象外です。

詳細設定の「計画医療機関の推計患者数算出方法」において、「総合重複面積による重み付け」または「総合重複人口による重み付け」を選択した場合に出力される重み付けテーブルです。計画医療機関の診療圏と総合医療機関の診療圏の重複エリアの面積、または人口の割合によって重み付けの係数を算出しています。

□ 半径2km 円診療圏 地図（調剤薬局）

1次診療圏 0.5 km 2次診療圏 1 km 3次診療圏 2 km



□ 半径2km 円診療圏内 調剤薬局一覧表

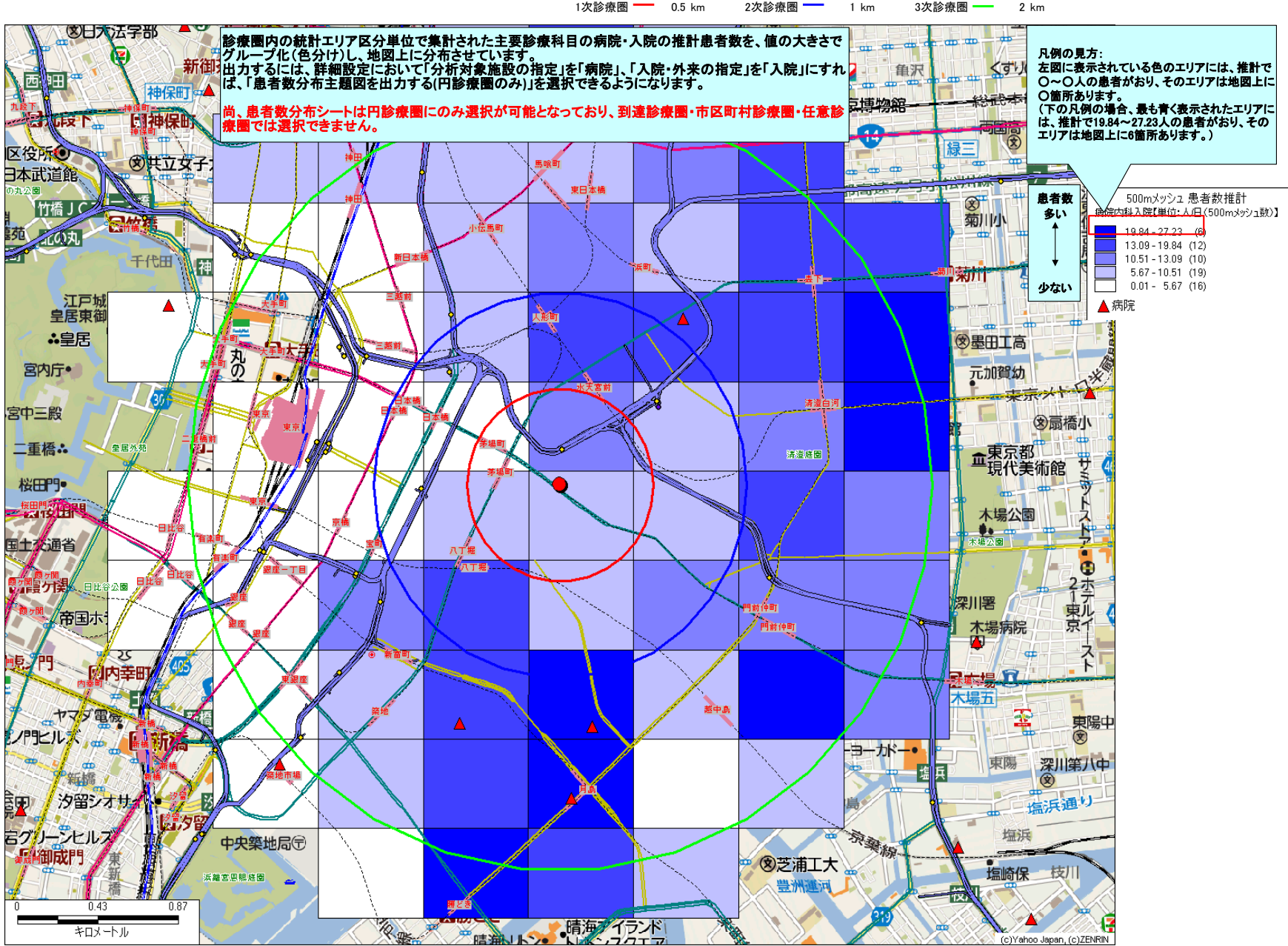
診療圏内にある調剤薬局の一覧表です。
出力するには、調剤薬局データの契約と詳細設定で「調剤薬局シートを作成する」を指定する必要があります。

No.	中心からの直線距離 [Km]	薬局名称	郵便番号	住所	電話番号	開設者氏名	管理者氏名	処方箋応需延患者数 (年間)	薬剤師数	都道府県サイト最終報告日
1	0.021	スギ薬局 新川一丁目店	104-0033	東京都中央区新川一丁目17番25号東茅場町有美ビル1階	03-6222-8571	株式会社 スギ薬局 代表取締役 榎原 栄一	村岡 伴子	433	1	2014年8月29日
2	0.363	新川調剤薬局	104-0033	東京都中央区新川二丁目16番11号青木ビル1階	03-3552-0630	株式会社 エムアンドエー 阿部 円	阿部 円	13,907	3	2014年8月29日
3	0.368	チトセ薬局	103-0014	東京都中央区日本橋蛸殻町一丁目19番9号ルート蛸殻町ビル1階	03-5623-7186	有限会社 小幡薬局 小幡 新太郎	宮野 洋子	21,037	4	2015年5月8日
4	0.402	薬局トモズ茅場町店	103-0025	東京都中央区日本橋茅場町二丁目10番5号住友生命茅場町ビル1階	03-6661-1990	株式会社 トモズ 代表取締役 師岡 伸生	須賀 真彦	3,371	1	2015年4月21日
5	0.406	ひまわり薬局 茅場町店	103-0025	東京都中央区日本橋茅場町二丁目6番8号大湯ビル1階	03-5642-3378	株式会社 ニック 吉川 正男	中村 一孝	34,764	9	2015年4月27日
6	0.421	越前堀薬局	104-0033	東京都中央区新川二丁目17番12号Eビル1階	03-3551-9933	有限会社 越前堀ドラッグストアー 犬伏 洋夫	犬伏 洋夫	20,000	3	2015年4月2日
7	0.487	さくらんぼ薬局 茅場町店	103-0025	東京都中央区日本橋茅場町二丁目2番2号La'ferio日本橋茅場町1		株式会社 三学 代表取締役 片岡 広明	岸田 邦雄	0	0	
8	0.514	越前堀薬局ブッシュ	104-0033	東京都中央区新川二丁目22番6号	03-3555-1835	有限会社 越前堀ドラッグストアー 犬伏 洋夫	堀岡 順子	12,112	2	2014年8月29日
9	0.527	オパタ薬局	103-0014	東京都中央区日本橋蛸殻町一丁目9番1号	03-3666-3763	有限会社 小幡薬局 小幡 新太郎	小幡 新太郎	700	2	2015年4月7日
10	0.529	インタ薬局	103-0014	東京都中央区日本橋蛸殻町二丁目2番4号	03-3668-8075	有限会社 石田商店 石田 陽子	石田 陽子	10,078	2	2014年8月29日
11	0.535	ホリベ薬局 人形町店	103-0014	東京都中央区日本橋蛸殻町一丁目29番6号水天宮前東急ビル1階	03-3666-0129	有限会社 ホリベ薬局 堀部 敬三	堀部 敬三	24,373	3	2015年4月2日
12	0.574	クオール薬局 兜町店	103-0026	東京都中央区日本橋兜町8番4号1階	03-3668-6131	クオール株式会社 代表取締役 中村 勝	佐藤 仁美	25,279	4	2015年5月1日
13	0.583	くま薬局	103-0014	東京都中央区日本橋蛸殻町一丁目10番4号宮田ビル1階	03-5651-2161	有限会社 くま薬局 隈 アヤ子	大橋 せつ子	11,039	5	2015年4月23日
14	0.616	薬局トモズ 水天宮前店	103-0013	東京都中央区日本橋人形町一丁目14番8号1階	03-6231-0025	株式会社 トモズ 師岡 伸生	小林 円	23,087	5	2015年4月13日
15	0.631	水天宮ホリベ薬局	103-0014	東京都中央区日本橋蛸殻町二丁目5番3号サンホリベビル1階	03-3666-7558	有限会社 ホリベ商会水天宮ファーマシー 堀部 泰子	堀部 泰子	2,985	2	2015年3月17日
16	0.656	テトラ薬局 八丁堀店	104-0032	東京都中央区八丁堀三丁目20番1号共伸ビル1階	03-5543-0141	株式会社 テトラメデカルサプライ 代表取締役 役 吉原 徹	北崎 展子	17,757	2	2014年8月29日
17	0.685	佐藤薬局	104-0032	東京都中央区八丁堀二丁目19番7号	03-3551-2166	有限会社 佐藤薬局 佐藤 滋	佐藤 滋	8,014	2	2014年8月29日
18	0.705	健ナビ薬樹薬局 人形町	103-0013	東京都中央区日本橋人形町一丁目6番9号人形町大内ビル1階	03-5643-5287	薬樹健ナビ 株式会社 金指 伴哉	榎原 健	28,605	5	2015年4月23日
19	0.736	すずらん薬局	104-0032	東京都中央区八丁堀三丁目16番7号岡村ビル1階	03-3553-0554	有限会社 すずらんメディカル 井口 秀和	大橋 有美子	20,560	3	2015年4月13日
20	0.762	スギ薬局 八丁堀三丁目店	104-0032	東京都中央区八丁堀三丁目16番7号岡村ビル1階	03-3553-0554	株式会社 トモズ 師岡 伸生	西岡 孝子	23,247	5	2015年4月9日
163	1.9051	株式会社 龍園薬局	101-0032	東京都千代田区岩本町三丁目4番1号	03-3866-4619	株式会社 龍園薬局 廣瀬 泰介	廣瀬 泰介	8,100	1	2015年3月31日
164	1.909	恵愛堂薬局	104-0052	東京都中央区月島四丁目3番3号中山ハイツ1階	03-3533-3903	有限会社 恵愛堂 清水 寛洋	清水 寛彰	16,323	3	2014年8月29日
165	1.910	銀座清水薬局	104-0061	東京都中央区銀座五丁目7番7号	03-3571-7455	株式会社 銀座堂清水薬局 清水 誠治	清水 誠治	10,534	4	2015年3月31日
166	1.914	ドラッグセイムス墨田両国薬局	130-0026	東京都墨田区両国二丁目10番14号両国シティコア1階	03-5638-0731	株式会社 富士薬品 高柳 昌幸	飯塚 健二	3,008	3	2015年4月23日
167	1.917	高橋薬局 森下店	135-0004	東京都江東区森下二丁目31番13号吉田ビル101	03-5638-5560	有限会社 高橋薬局 代表取締役 高橋 和雄	五明 弘枝	10,896	2	2015年5月12日
168	1.924	有限会社 吉田薬局	103-0002	東京都中央区日本橋馬喰町二丁目4番1号	03-3661-2604	有限会社 吉田薬局 田邊 三	田邊 三	3,876	2	2015年3月31日
169	1.930	クオール薬局 読売新聞東京本社店	100-0004	東京都千代田区大手町一丁目7番1号読売新聞ビル3階	03-3516-9089	クオール 株式会社 代表取締役 中村 勝	中村 麻衣子	19,000	2	2015年5月7日
170	1.946	東商ビル薬局	100-0006	東京都千代田区有楽町一丁目12番1号新有楽町ビル地下1階	03-6269-9500	由美子	阿久津 由美子	0	0	
171	1.947	薬王堂薬局	101-0044	東京都千代田区鍛冶町二丁目10番1号	03-3252-8032	有限会社 薬王堂 近藤 真昭	高橋 勤子	0	1	2015年4月7日
172	1.949	アイン薬局 大手町店	100-0004	東京都千代田区大手町一丁目9番7号大手町フィナンシャルシティサウスタワー1階	03-3510-6318	株式会社 アインファーマシーズ 大谷 喜一	宮本 菜摘	8,198	4	2015年4月23日
173	1.949	福むら薬局	104-0052	東京都中央区月島三丁目28番6号	03-5548-5534	有限会社 ロックビレッジ 代表取締役 岩村 隆治	松崎 努	8,570	1	2014年8月29日
174	1.954	神田東松山下町薬局	101-0042	東京都千代田区神田東松山下町17番地15伊東ビル1階	03-5295-7018	株式会社 ケーオーエス 代表取締役 黒崎 隆治	齋藤 静織	7,181	1	2015年4月23日
175	1.954	アスカ薬局	135-0022	東京都江東区三好三丁目8番8号T'Sフィールドビル1階	03-5646-6652	株式会社 龍命堂 小久保 桂一	山田 孝	7,411	2	2014年8月29日
176	1.955	有美薬局	101-0047	東京都千代田区内神田三丁目21番7号有田ビル1階	03-3254-6006	有限会社 さくらファーマシー 大塚 幸司	藤井 知子	25,725	6	2014年8月29日
177	1.977	子安薬局 有楽町店	100-0006	東京都千代田区有楽町一丁目10番1号有楽町ビルデング1階	03-3201-3335	株式会社 子安 代表取締役 子安 裕美	小林 あゆみ	25,573	4	2015年5月7日
178	1.979	スギ薬局 神田西口通り店	101-0047	東京都千代田区内神田二丁目10番7号プレミアステージ内神田1階	03-3254-7361	株式会社 スギ薬局 榎原 栄一	赤木 彦	2,780	2	2014年8月29日
179	1.979	薬局メディクス	135-0045	東京都江東区古石場二丁目14番1号ウェルタワー深川104号室	03-5639-1888	日本メディカルシステム 株式会社 代表取締役 役 高木 友直	松井 梨絵	29,717	4	2015年4月9日
180	1.980	竹内薬局 森下店	130-0023	東京都墨田区立川一丁目11番5号	03-3633-4381	株式会社 竹内調剤薬局 竹内 稔	設楽 哲平	10,668	2	2015年4月28日
181	1.984	クオール薬局月島店	104-0052	東京都中央区月島四丁目5番12号	03-3534-5972	クオール 株式会社 代表取締役 中村 勝	山下 淳子	10,886	1	2015年5月1日

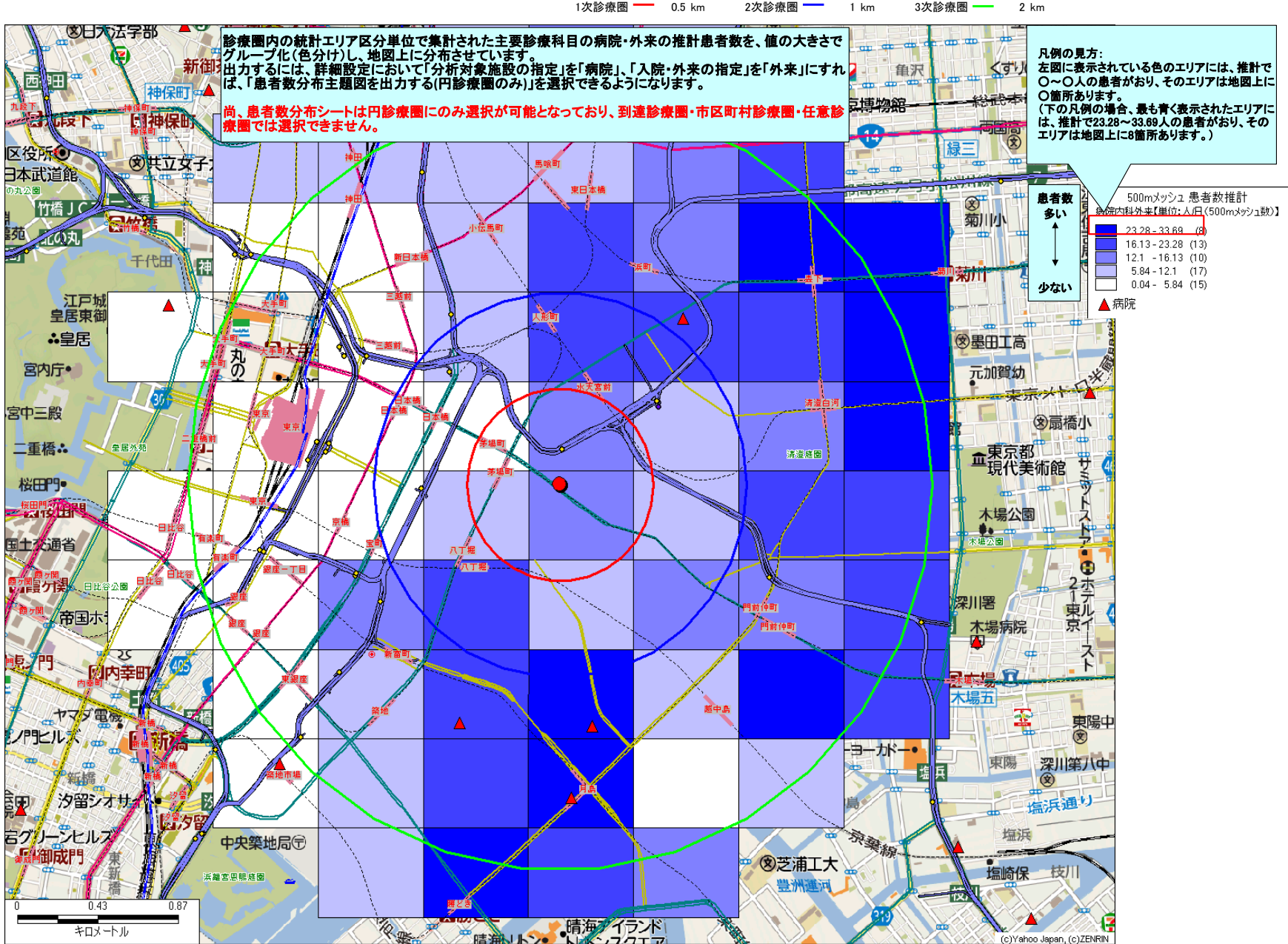
一覧表に出力されるデータ項目は、一覧表出力項目設定(調査書作成・ダウンロードの左メニュー)で設定することができます。

「円診療圏地図調剤薬局」シートの地図上に表示された調剤薬局の番号に対応しています。

口 円診療圏 病院入院 主要診療科目 推計患者数 分布主題図

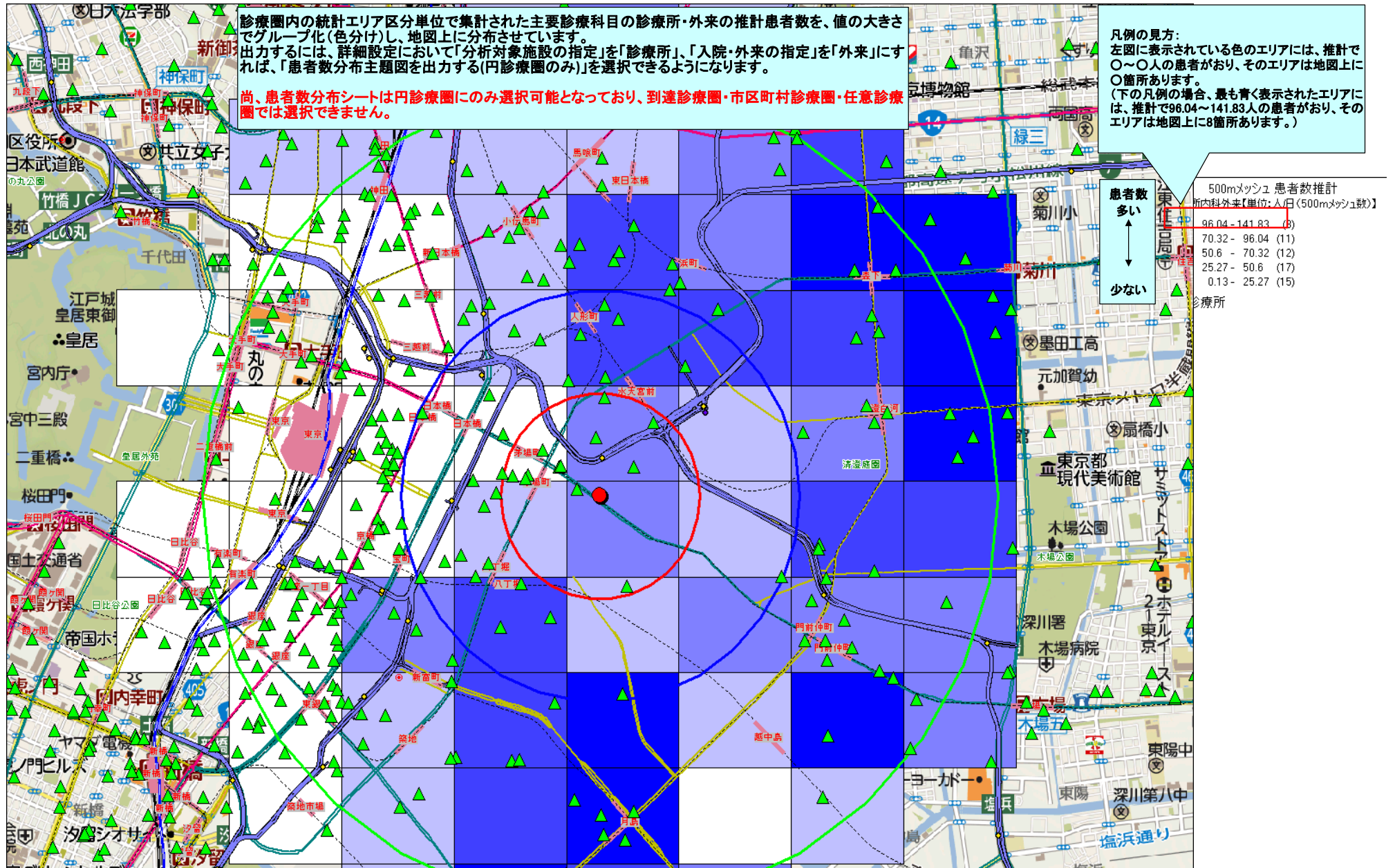


口 円診療圏 診療所外来 主要診療科目 推計患者数 分布主題図



□ 円診療圏 診療所外来 主要診療科目 推計患者数 分布主題図

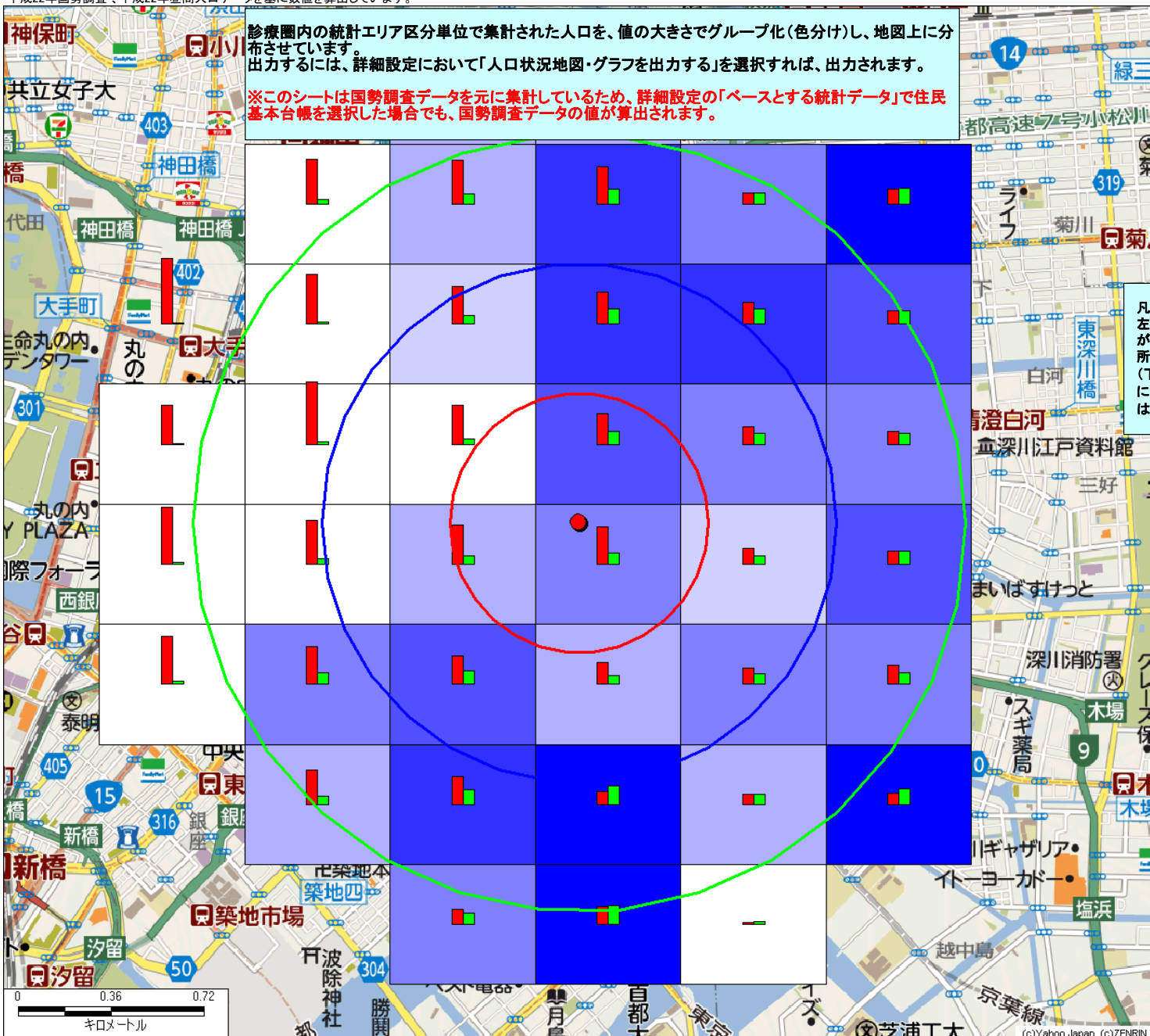
1次診療圏 0.5 km 2次診療圏 1 km 3次診療圏 2 km



□ 田診療圏 地図 人口状況

平成22年国勢調査、平成22年昼間人口データを元に数値を算出しています。

1次診療圏 1 km 2次診療圏 3 km 3次診療圏 5 km



凡例の見方:
左図に表示されている色のエリアには、人口が○～○人おり、そのエリアは地図上に○箇所あります。
(下の凡例の場合、最も青く表示されたエリアには、人口が6,340～9,009人おり、そのエリアは地図上に8箇所あります。)

〇 円診療圏 人口状況 集計グラフ

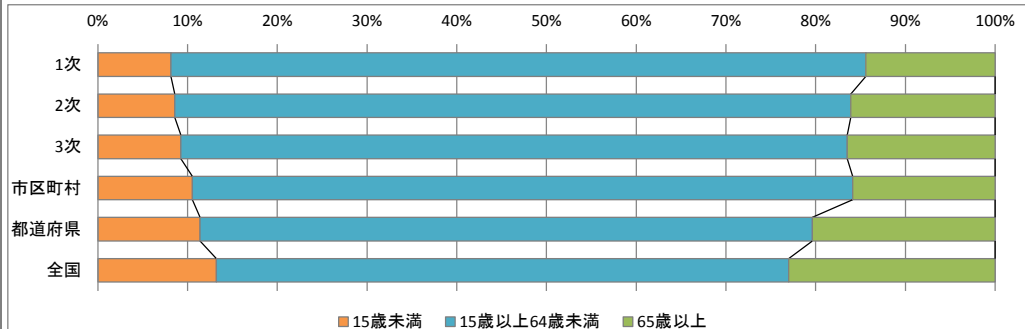
平成22年国勢調査、平成22年昼間人口データを基に数値を算出しています。

<年齢区分別人口>

		15歳未満	15歳以上64歳未満	65歳以上	合計
人口	1次	812	7,706	1,435	9,953
	2次	3,401	29,878	6,385	39,664
	3次	8,840	70,827	15,711	95,378
	市区町村	12,936	90,310	19,503	122,749
	都道府県	1,477,371	8,850,225	2,642,231	12,969,827
	全国	16,803,444	81,031,800	29,245,685	127,080,929
比率	1次	8.2%	77.4%	14.4%	100.0%
	2次	8.6%	75.3%	16.1%	100.0%
	3次	9.3%	74.3%	16.5%	100.0%
	市区町村	10.5%	73.6%	15.9%	100.0%
	都道府県	11.4%	68.2%	20.4%	100.0%
	全国	13.2%	63.8%	23.0%	100.0%

円診療圏内の区分別人口です。

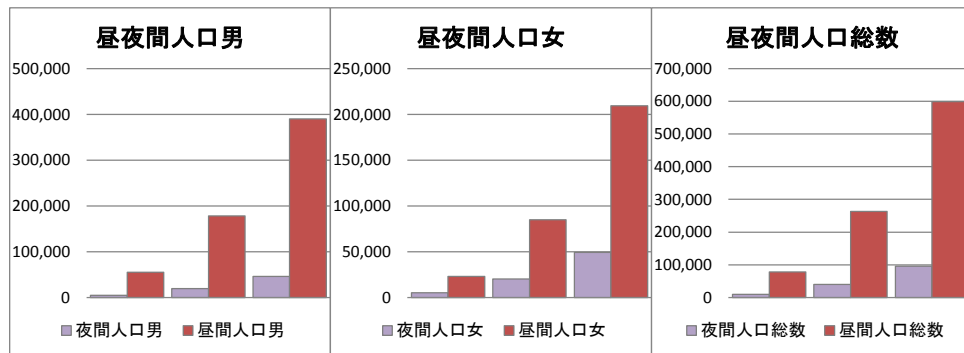
※国勢調査データ500mメッシュ別を基に算出しているため、推計患者数シートに出力される値とは異なる場合があります。



円診療圏内の中夜間人口の男女構成です。

<昼夜間人口男女構成>

	夜間人口男	夜間人口女	夜間人口総数	昼間人口男	昼間人口女	昼間人口総数	昼夜間人口比率男	昼夜間人口比率女	昼夜間人口比比率総数
1次	4,973	4,980	9,954	54,746	23,088	77,834	1100.8%	463.6%	782.0%
2次	19,418	20,250	39,668	178,447	84,995	263,442	919.0%	419.7%	664.1%
3次	46,203	49,193	95,396	389,943	209,418	599,360	844.0%	425.7%	628.3%



※夜間人口(常住人口)は国勢調査に基づく人口を指します。

※昼間人口は夜間人口に他の地域から通勤・通学で流入してくる人口を足し、さらに他の地域へ通勤通学する人口を引いた人口です。

※昼夜間人口比率は昼間人口÷夜間人口×100で算出しています。

診療圏内の人口を集計し、表とグラフとして出力しているシートです。

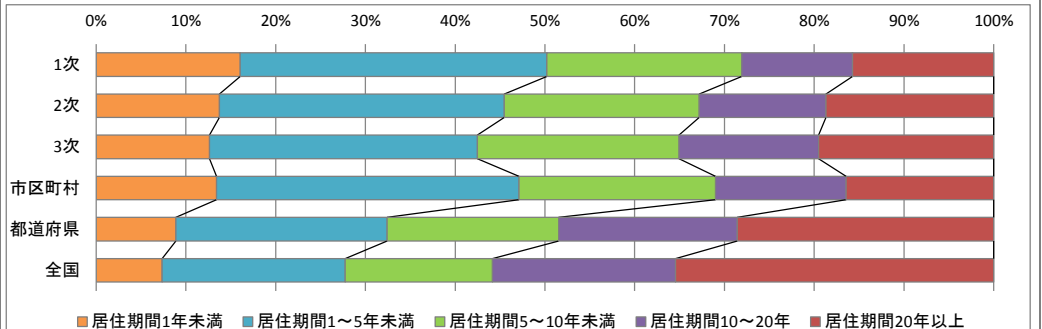
詳細設定で「人口状況地図・グラフを出力する」にチェックを入れた場合、出力されます。

※このシートは国勢調査データを元に集計しているため、詳細設定の「ベースとする統計データ」で住民基本台帳を選択した場合でも、国勢調査データの値が算出されます。

<居住期間別人口>

		居住期間1年未満	居住期間1～5年未満	居住期間5～10年未満	居住期間10～20年	居住期間20年以上	合計
人口	1次	1,053	2,242	1,427	810	1,032	6,564
	2次	3,871	8,958	6,137	3,976	5,278	28,220
	3次	8,933	21,167	15,908	11,008	13,827	70,843
	市区町村	12,184	30,604	19,866	13,214	14,947	100,815
	都道府県	872,570	2,313,670	1,881,362	1,954,630	2,808,231	10,030,463
	全国	7,678,829	21,331,651	17,180,631	21,318,756	37,101,047	100,000,000
比率	1次	16.0%	34.2%	21.7%	12.3%	15.7%	100.0%
	2次	13.7%	31.7%	21.7%	14.1%	18.7%	100.0%
	3次	12.6%	29.9%	22.5%	15.5%	19.5%	100.0%
	市区町村	13.4%	33.7%	21.9%	14.6%	16.5%	100.0%
	都道府県	8.9%	23.5%	19.1%	19.9%	28.6%	100.0%
	全国	7.3%	20.4%	16.4%	20.4%	35.5%	100.0%

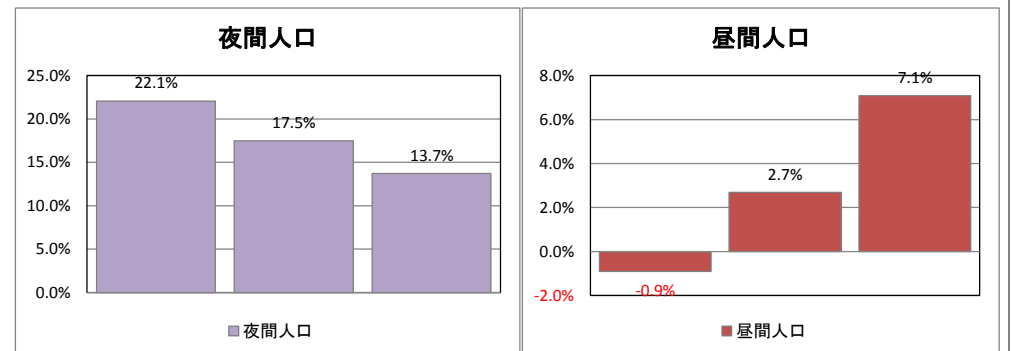
円診療圏内の居住期間別の人口です。



<H17年・H22年昼夜間人口増減数、増減率>

	夜間人口	昼間人口
増減数	1次	2,197
	2次	6,932
	3次	13,078
増減比率	1次	22.1%
	2次	17.5%
	3次	13.7%

円診療圏内の昼夜間人口の増減です。



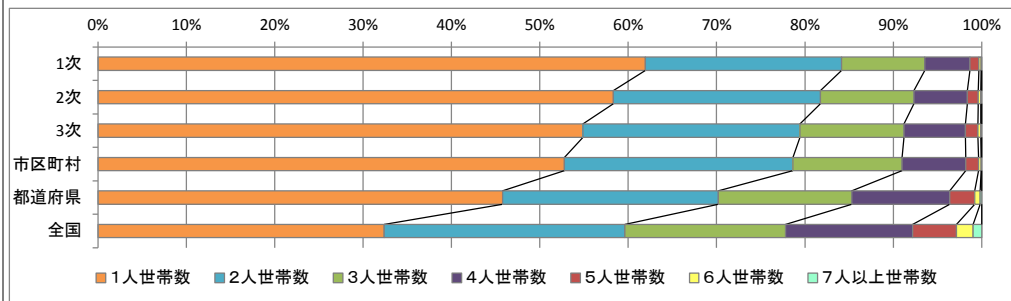
□ 円診療圏 世帯状況 集計グラフ

平成22年国勢調査データを基に数値を算出しています。

円診療圏内の世帯人数別の世帯数分布です。

<世帯人員別世帯数>

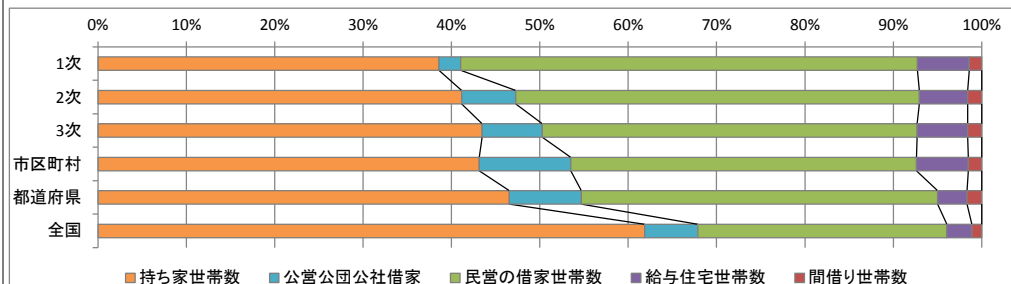
		1人世帯数	2人世帯数	3人世帯数	4人世帯数	5人世帯数	6人世帯数	7人以上世帯数	合計
世帯数	1次	3,768	1,350	574	310	62	14	5	6,084
	2次	13,558	5,446	2,460	1,399	290	69	21	23,243
	3次	29,370	13,126	6,301	3,720	764	176	50	53,507
	市区町村	35,837	17,536	8,390	4,895	982	192	51	67,883
	都道府県	2,922,488	1,557,663	963,448	708,543	179,157	38,776	11,974	6,382,049
	全国	16,784,507	14,125,840	9,421,831	7,460,339	2,571,743	984,751	493,296	51,842,307
比率	1次	61.9%	22.2%	9.4%	5.1%	1.0%	0.2%	0.1%	100.0%
	2次	58.3%	23.4%	10.6%	6.0%	1.2%	0.3%	0.1%	100.0%
	3次	54.9%	24.5%	11.8%	7.0%	1.4%	0.3%	0.1%	100.0%
	市区町村	52.8%	25.8%	12.4%	7.2%	1.4%	0.3%	0.1%	100.0%
	都道府県	45.8%	24.4%	15.1%	11.1%	2.8%	0.6%	0.2%	100.0%
	全国	32.4%	27.2%	18.2%	14.4%	5.0%	1.9%	1.0%	100.0%



<住宅所有関係別世帯数>

		持ち家世帯数	公営公団 公社借家	民営の借 家世帯数	給与住宅 世帯数	間借り世帯 数	合計
世帯数	1次	2,306	147	3,090	352	83	5,978
	2次	9,404	1,398	10,439	1,254	359	22,854
	3次	22,837	3,574	22,265	3,014	828	52,517
	市区町村	28,700	6,904	26,037	3,897	1,004	66,542
	都道府県	2,927,775	512,620	2,533,628	210,748	103,443	6,288,214
	全国	31,594,379	3,069,946	14,371,457	1,441,766	577,331	51,054,879
比率	1次	38.6%	2.5%	51.7%	5.9%	1.4%	100.0%
	2次	41.1%	6.1%	45.7%	5.5%	1.6%	100.0%
	3次	43.5%	6.8%	42.4%	5.7%	1.6%	100.0%
	市区町村	43.1%	10.4%	39.1%	5.9%	1.5%	100.0%
	都道府県	46.6%	8.2%	40.3%	3.4%	1.6%	100.0%
	全国	61.9%	6.0%	28.1%	2.8%	1.1%	100.0%

円診療圏内の住宅所有状況別の世帯数分布です。



診療圏内の人口を集計し、表とグラフとして出力しているシートです。

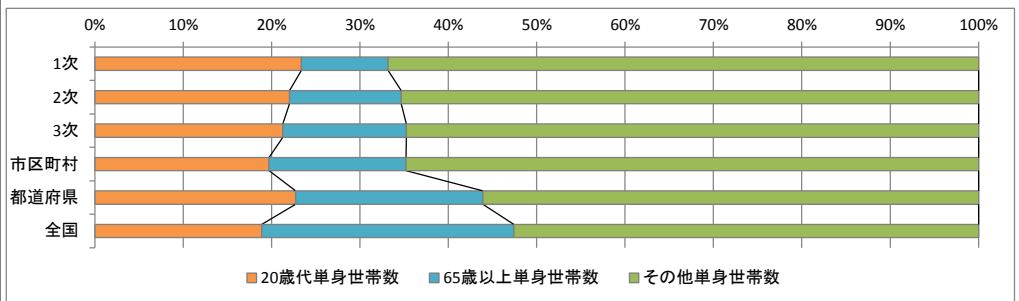
詳細設定で「人口状況地図・グラフを出力する」にチェックを入れた場合、出力されます。

※このシートは国勢調査データを元に集計しているため、詳細設定の「ベースとする統計データ」で住民基本台帳を選択した場合でも、国勢調査データの値が算出されます。

<世代別単身世帯数>

		20歳代単身世帯数	65歳以上単身世帯数	その他単身世帯数	合計
世帯数	1次	880	370	2,518	3,768
	2次	2,985	1,717	8,556	13,558
	3次	6,246	4,113	19,012	29,370
	市区町村	7,198	5,649	23,638	36,485
	都道府県	661,397	616,936	1,633,851	2,912,184
	全国	3,167,947	4,790,768	8,825,792	16,784,507
比率	1次	23.4%	9.8%	66.8%	100.0%
	2次	22.0%	12.7%	65.3%	100.0%
	3次	21.3%	14.0%	64.7%	100.0%
	市区町村	19.7%	15.5%	64.8%	100.0%
	都道府県	22.7%	21.2%	56.1%	100.0%
	全国	18.9%	28.5%	52.6%	100.0%

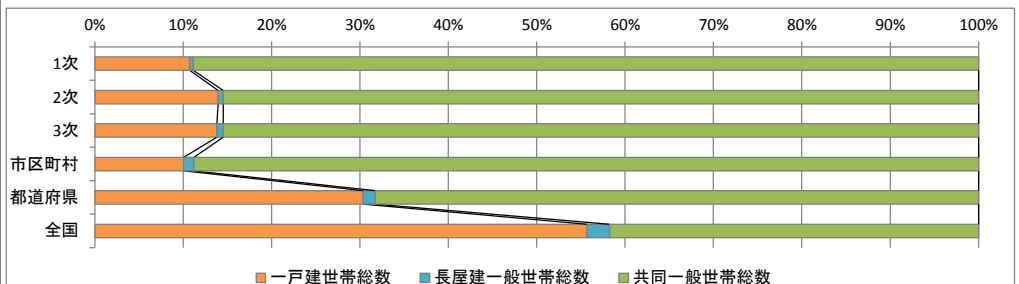
円診療圏内の年齢区分別の単身世帯数分布です。



<住宅建て方別世帯数>

		一戸建て世帯総数	長屋建一般世帯総数	共同一般世帯総数	合計
世帯数	1次	633	23	5,237	5,894
	2次	3,162	129	19,350	22,642
	3次	7,197	388	44,561	52,145
	市区町村	6,532	758	57,706	64,996
	都道府県	1,871,996	85,769	4,210,448	6,168,213
	全国	28,071,458	1,280,011	21,031,123	50,382,592
比率	1次	10.7%	0.4%	88.9%	100.0%
	2次	14.0%	0.6%	85.5%	100.0%
	3次	13.8%	0.7%	85.5%	100.0%
	市区町村	10.0%	1.2%	88.8%	100.0%
	都道府県	30.3%	1.4%	68.3%	100.0%
	全国	55.7%	2.5%	41.7%	100.0%

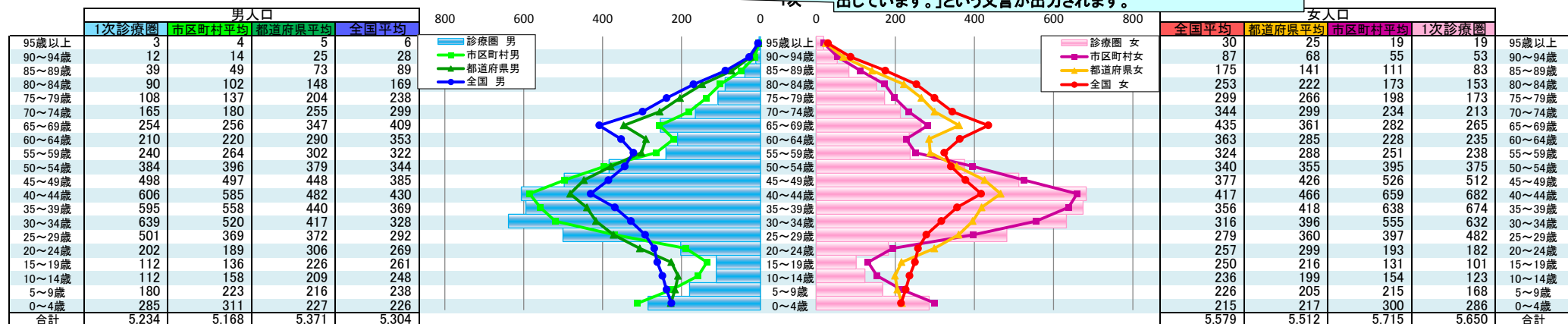
円診療圏内の住宅建て方の別世帯数分布です。



円診療圏(1次・2次・3次) 5歳階級別 男女別 人口ピラミッドグラフ

H28年住民基本台帳人口データを基に数値を算出しています。

「ベースとする統計データ」で住民基本台帳人口データ(オプション)を使用している場合、「H〇年住民基本台帳人口データを基に数値を算出しています。」という文言が出力されます。



(注)診療圏内の総人口(A)と全国(都道府県・市区町村)の総人口(Z)の比、 $R=A \div Z$ の値を、全国(都道府県・市区町村)の男女別5歳階級人口に掛けて求めた男女別5歳階級人口を全国(都道府県・市区町村)平均とする。